

# Tri Auto ZX2+



Thinking ahead. Focused on life.

# Plus qu'ingénieux, un moteur d'endodontie intelligent



## La perméabilité apicale et le glide path n'ont jamais été aussi faciles à réaliser.

Le Tri Auto ZX2+ est équipé du mode OGP2 (Optimum Glide Path 2), un nouveau mouvement réciproque, qui réduit considérablement le risque de casse de la lime dans le canal. Ce moteur endodontique innovant peut être utilisé pour la perméabilité apicale, le glide path et la mise en forme canalaire. Vous effectuez ainsi le traitement en toute sécurité et plus rapidement. De plus, le Tri Auto ZX2+ peut être utilisé, lors de la préparation, avec vos limes habituelles sans restriction (limes à rotation continue et limes réciproques). L'avenir du traitement du canal radiculaire commence ici...Tri Auto-ZX2+.



# Mouvement réciproque nouvelle génération Présentation de la fonction OGP2

## OGP2 (Optimum Glide Path 2) réduit le risque de casse de la lime.

L'OGP2 réduit considérablement le risque de fracture de la lime grâce à son nouveau mouvement d'oscillation réciproque innovant. Vous pouvez réaliser la perméabilité apicale avec une lime de taille iso #10.

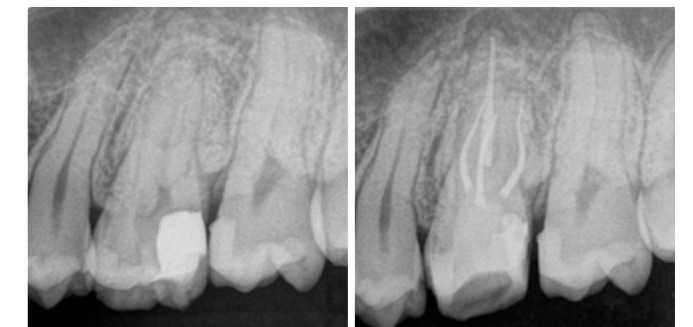
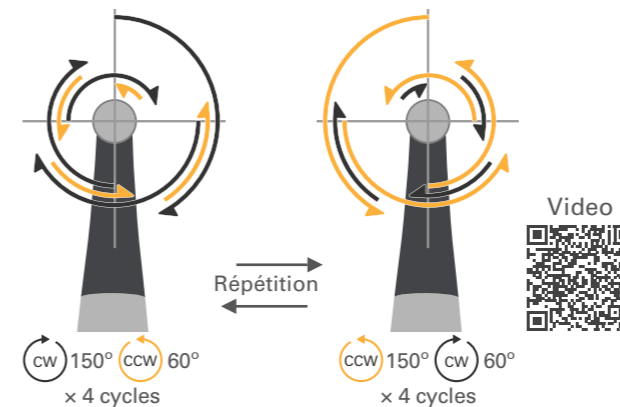
Au moyen du moteur endodontique, la perméabilité, souvent difficile à obtenir avec des instruments manuels, peut désormais être obtenue !

## Mouvement de rotation unique

Le mouvement intelligent réduit le risque de blocage de lime. Si cela se produit, le risque de casse de la lime dans le canal radiculaire est faible.

## Préservation de l'anatomie du canal radiculaire

Même dans le cas de canaux radiculaires courbes ou étroits, la fonction OGP2 vous permet d'effectuer un traitement qui préserve la forme originale du canal.



## Perméabilité apicale, glide path et mise en forme canalaire avec un seul mode

De la lime manuelle la plus fine #10 jusqu'à la plus grande taille disponible, le Tri Auto ZX2+ permet de réaliser la perméabilité apicale, le glide path et la mise en forme canalaire avec le seul mode OGP2. Vous pouvez ainsi vous concentrer sur le traitement plutôt que sur les réglages.

Mode	m1 600 /min EMR 3.0 N/cm	m2 500 /min OGP2 150 / 60 deg		
Séquence	Élargissement coronaire	Perméabilité (sondage)	Glide path	Mise en forme canalaire
Limes - Exemples	#25 / 08 or #35 / 08	#10 / 02	#15 / 04	#20 / 04 - #40 / 04* #20 / 06 - #40 / 06*

Limes disponibles pour et

\*Décidez de la taille finale de la lime en fonction de la forme du canal radiculaire.

# Le mode OTR permet désormais l'utilisation des limes réciproques et rotatives

## OTR (Optimum Torque Reverse) offre une sécurité et des performances élevées

Le Tri Auto ZX2+ dispose d'un mode OTR innovant pour la mise en forme du canal qui combine l'efficacité de la rotation continue et la sécurité du mouvement réciproque. Lorsque la résistance de la lime dépasse la valeur définie, l'appareil tourne automatiquement dans le sens anti-horaire selon un angle fixe, ce qui permet un traitement plus rapide tout en diminuant le risque de casse de la lime. De plus, vous pouvez enregistrer vos propres réglages selon vos besoins

### OTR CW mode

Sens de rotation : Sens horaire (CW)  
Sens de rotation : Sens anti-horaire (CCW)

### NOUVEAU ! OTR CCW -Mode

Sens de rotation : Sens anti-horaire (CCW)  
Sens de rotation : Sens horaire (CW)  
Convient pour les limes réciproques



# Le meilleur localisateur d'apex au monde est intégré

## Technologie du Root ZX

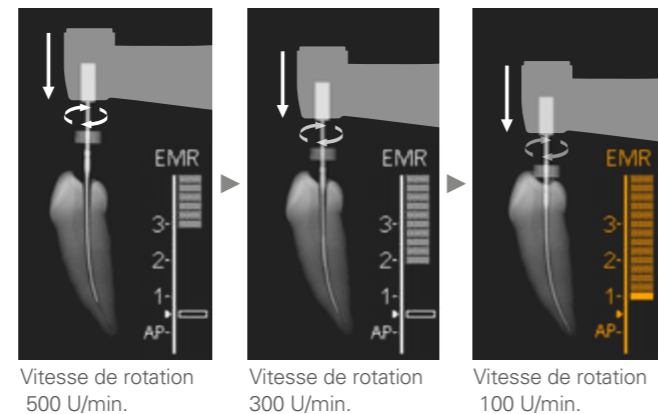
Le localisateur d'apex intégré permet une mesure très précise quelles que soient les conditions, canaux radiculaires secs ou humides. Il vous permet de surveiller en permanence la position de la lime pendant le traitement.

Le Tri Auto ZX2+ offre également plusieurs fonctions de sécurité qui utilisent la précision éprouvée du Root ZX pour éviter tout risque d'infection, pour arrêter la rotation et éviter le dépassement du canal radiculaire.

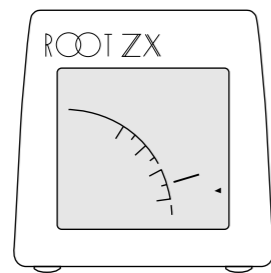
## Apical Slow Down

La fonction Apical Slow Down activée en mode OGP2 réduit la vitesse de rotation de la lime quand elle s'approche de l'apex. Cette fonction permet d'effectuer un traitement mécanique qui reproduit la sensation de la préparation avec une lime manuelle tout en réduisant le risque de fracture de la lime.

Slow Down →



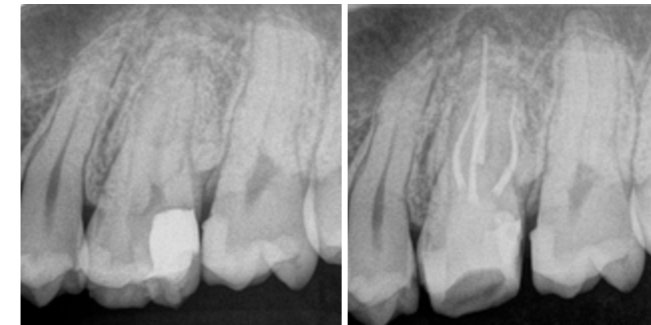
Depuis 1992



# Cas cliniques

## Cas 1

Canaux radiculaires courbes (dent 26)



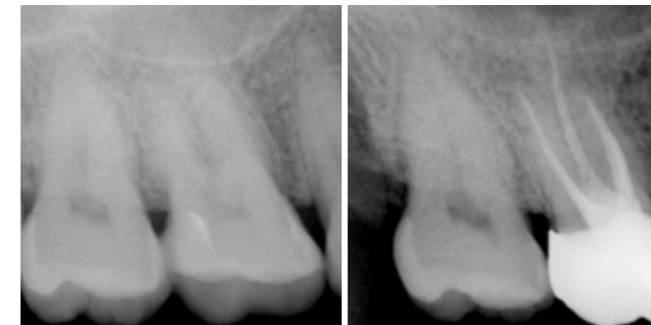
Avant

Après

Contrairement au canal radiculaire palatin, les canaux radiculaires vestibulaires étaient calcifiés et rétrécis. Même en utilisant une lime manuelle, la pénétration n'était possible que sur quelques millimètres. Le praticien a alors renoncé à la création manuelle d'un glide path. Au lieu de cela, il a alors opté pour la création mécanique d'un glide path avec OGP2 au cours du traitement. Le canal radiculaire distovestibulaire (DV) était particulièrement rétréci et courbé en forme de S, mais il a été possible de créer un glide path sans fracture de la lime, ni formation de fausses routes ou de blocages. La création d'un glide path mécanique à l'aide d'OGP2 n'a pris que 5 minutes.

## Cas 2

Canal radiculaire calcifié/rétréci (dent 16)



Avant

Après

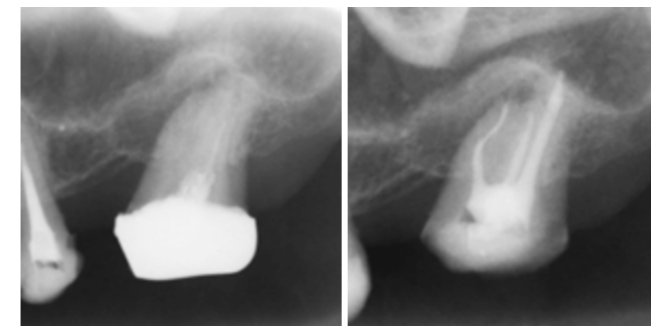
Bien que le cabinet dentaire traitant ait tenté de préserver la vitalité de la dent, une pulpite irréversible s'est développée. Un rétrécissement de la cavité pulpaire a été constaté et le sondage des entrées du canal radiculaire s'est avéré difficile.

Le mode OGP2 a d'abord été utilisé pour obtenir la perméabilité et le glide path dans les 4 canaux radiculaires, y compris le deuxième canal radiculaire mésiovestibulaire (MV2).

Le Tri Auto ZX2+ est maintenant passé en mode OTR pour la mise en forme. La mise en forme a été obtenue en environ 7 minutes.

## Cas 3

Perméabilité non obtenue (dent 27)



Avant

Après

Dans ce cas, le traitement canalaire a été repris. Lors d'un traitement antérieur du canal radiculaire, aucune perméabilité n'avait été obtenue. Après avoir accédé aux entrées du canal radiculaire, le mode OGP2 a été utilisé pour créer et préparer un micro glide path. Le canal radiculaire mésiovestibulaire (MV) et le canal radiculaire distovestibulaire (DV) présentaient tous deux une courbure en forme de S. Leur préparation purement manuelle aurait pris beaucoup de temps (en particulier pour le canal radiculaire MV). En outre, il aurait fallu s'attendre à des difficultés particulières à cet égard. La réalisation de la préparation a pris 6 minutes pour le canal radiculaire MV, 5 minutes pour le canal radiculaire DV et 3 minutes pour le canal radiculaire palatin. Le traitement des 3 canaux a été effectué en 14 minutes.

Les images cliniques/descriptions des cas sont fournies par :

Dr. Toshihiro Ushikubo

Dr. Motoki Okamoto

Dr. Tai Gega

\*Les photos présentées ici sont des exemples de résultats obtenus lors de traitements effectués dans des cliniques. Les chirurgiens-dentistes traitants ont mis les photos à notre disposition.

\*Une enquête clinique menée par J. MORITA MFG.CORP. avant commercialisation a révélé que parmi les chirurgiens-dentistes qui utilisaient OGP2, 77 % l'utilisaient pour obtenir la perméabilité et 86 % pour créer le glide path.



Un moteur d'endodontie tout en un :  
Localisation de l'apex, perméabilité apicale, glide path, mise en forme canalaire.

## Données techniques

Nom : Tri Auto ZX2+  
Modèle : TR-ZX2  
Type : PLUS  
Fabricant : J. MORITA MFG. CORP.

Fonctions : Localisation de l'apex  
OGP2 (Optimum Glide Path2)  
OGP (Optimum Glide Path)  
OTR (Optimum Torque Reverse)  
OAS (Optimum Apical Stop)  
OAS2 (Optimum Apical Stop2)  
Auto Start / Stop, Auto Apical Reverse  
Auto Apical Stop, Apical Slow Down  
Torque Slow Down, Apical Torque Down  
Auto Torque Reverse

Accessoires : Fiche de contrôle, LS Öl  
Fiche d'alimentation (4 types, 1 de chaque)  
Câble de mesure (0,75 m)  
Pince-lime, Électrodes pour muqueuses,  
Housses de protection pour pièce à main  
Type A

Options : Support de pièce à main, Pince-lime  
longue, Électrode externe à lime (avec  
capuchon), Câble de mesure long (1,8 m)

### Pièce à main

Fonctionnement à vide  
Vitesse de rotation : 100 – 1000 U/min.  
Couple de rotation : 4 Ncm ou plus  
Batterie : Batterie au lithium-ion  
(courant continu 3,7 V)  
Poids : Environ 140 g  
(avec batterie et pièce à main)

### Chargeur de batterie

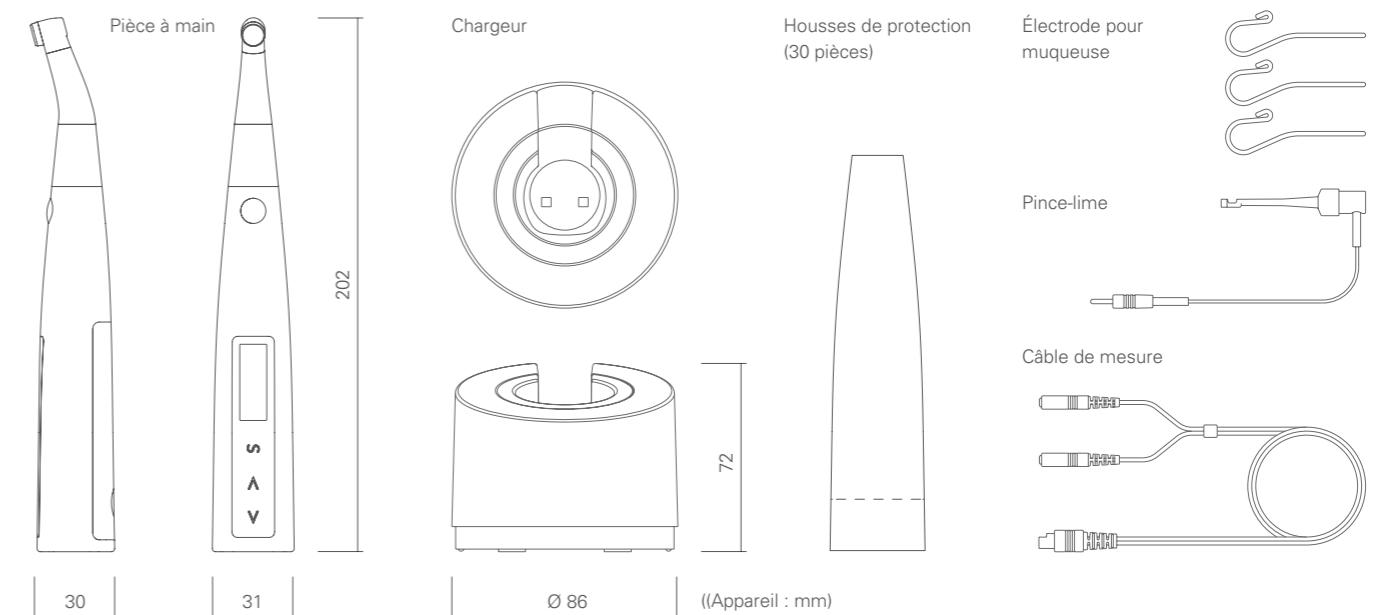
Tension nominale : DC 5 V  
Courant nominal d'entrée : 2.4 A  
Poids : Environ 280 g  
(sans adaptateur secteur)

### Adaptateur secteur

Tension nominale : Tension alternative 100 – 240 V  
Fréquence du réseau : 47 - 63 Hz  
Courant nominal d'entrée : 0,4 A

## Différents modes

Affichage				
Mode	EMR	CONT CW	Optimum Glide Path 2	Optimum Glide Path 2
Utilisation	Localisation de l'apex	Élargissement coronaire	Perméabilité (Sondage) Glide path Mise en forme (Position de la barre lumineuse = 0,5)	Perméabilité (Sondage) Glide path Mise en forme (Position de la barre lumineuse = 1,0)
	Optimum Torque Reverse (CW)	Optimum Torque Reverse (CCW)	CONT CW	CONT CCW
	Mise en forme (Rotation des limes dans le sens horaire)	Mise en forme (Limes réciproques)	Irrigation du canal radiculaire avec des limes d'irrigation	Introduction de médicaments par voie intracanaire
				Optimum Glide Path (CW)
				Evitement des fausses routes canalaire



Industrie Design: f/p design gmbh



Développé et manufacturé par

**J. MORITA MFG. CORP**

680 Higashihama Minami-cho, Fushimi-ku,  
Kyoto 612-8533, Japan

T +81. (0)75. 611 2141, F +81. (0)75. 622 4595

**Morita Global Website**

[www.morita.com](http://www.morita.com)

Distribué par

**J. MORITA CORP.**

3-33-18 Tarumi-cho, Suita-shi, Osaka 564-8650, Japan

T +81. (0)6. 6380 1521, F +81. (0)6. 6380 0585

**J. MORITA USA, INC.**

9 Mason, Irvine CA 92618, USA

T +1. 949. 581 9600, F +1. 949. 581 8811

**J. MORITA EUROPE GMBH**

Justus-von-Liebig-Strasse 27b, 63128 Dietzenbach, Germany

T +49. (0)6074. 836 0, F +49. (0)6074. 836 299

**MORITA DENTAL ASIA PTE. LTD.**

150 Kampong Ampat, #06-01A KA Centre, Singapore 368324

T +65. 6779. 4795, F +65. 6777. 2279

**J. MORITA CORP. AUSTRALIA & NEW ZEALAND**

Suite 2.05, 247 Coward Street, Mascot NSW 2020, Australia

T +61. (0)2. 9667 3555, F +61. (0)2. 9667 3577

**J. MORITA CORP. MIDDLE EAST**

4 Tag Al Roasaa, Apartment 902, Saba Pacha 21311 Alexandria, Egypt

T +20. (0)3. 58 222 94, F +20. (0)3. 58 222 96

**J. MORITA CORP. INDIA**

Filix Office No.908, L.B.S. Marg, Opp. Asian Paints, Bhandup (West), Mumbai 400078, India

T +91-22-2595-3482

**J. MORITA MFG. CORP. INDONESIA**

28F, DBS Bank Tower, Jl. Prof. Dr. Satrio Kav. 3-5, Jakarta 12940, Indonesia

T +62-21-2988-8332, F + 62-21-2988-8201

**SIAMDENT CO., LTD.**

71/10 Mu 5, Thakham, Bangpakong, Chachuengsao 24130, Thailand

T +66. 38. 573042, F +66. 38. 573043

[www.siamdent.com](http://www.siamdent.com)

Conception de catalogue : f/p design, Germany

Équipements de diagnostic et imagerie

Postes de traitement

Pièces à main et instruments

Systèmes d'endodontie

Systèmes laser

Équipements de laboratoire

Systèmes pour l'enseignement et la formation

Auxiliaires

Dispositif médical (DM) de classe II A,  
réservé aux professionnels de santé, non remboursé par la  
Sécurité Sociale. Lire attentivement avant l'utilisation  
le mode d'emploi et l'étiquetage Organisme certificateur :  
TÜV RHEINLAND 0197  
CE0197 Version Avril 2023