

OPMERKING – Voor het gebruik van de Lubrina 2

Bedankt voor het aanschaffen van de Lubrina 2, het onderhoudsapparaat voor tandheelkundige handstukken.

De Lubrina 2 is ontworpen om tandheelkundige handstukken te onderhouden. Gebruik de Lubrina 2 niet voor doeleinden anders dan het smeren en spoelen als onderdeel van het onderhoud aan handstukken.

* De term 'spoelen', zoals hier wordt gebruikt, betekent het uitwerpen en verwijderen van snijresten en vreemde voorwerpen uit het handstuk.

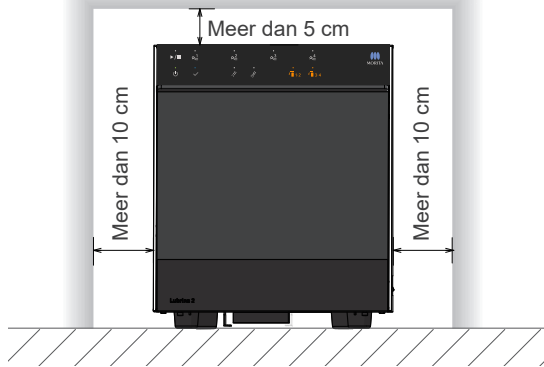
Installatie van de hoofdunit

Installeer de hoofdunit met ten minste de hieronder aangegeven vrije ruimte rondom de unit.

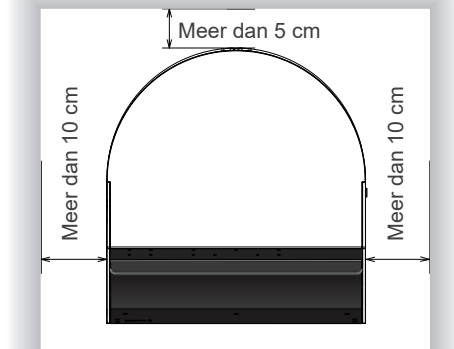
De ruimte aan beide zijden is noodzakelijk voor het vervangen van de spuitbussen.

Zorg dat het netsnoer en de luchtslang met voldoende speling zijn aangesloten en niet onder spanning staan.

■ Vooraanzicht



■ Bovenaanzicht



⚠ WAARSCHUWING

- Plaats het apparaat niet in de buurt van open vuur of op een plaats waar het wordt blootgesteld aan hoge temperaturen. Hierdoor kunnen de geïnstalleerde spuitbussen vlam vatten of exploderen.
- Installeer de hoofdunit op een goed geventileerde locatie en ventileer deze regelmatig. Het inademen van dampen kan schadelijk zijn voor uw gezondheid.
- Plaats het apparaat nooit in een concaaf of op een bedekte plaats. Er bestaat een risico dat het ontvlambare gas dat zich in spuitbussen bevindt, wordt vastgehouden.

⚠ VOORZICHTIG

- Plaats het apparaat op een vlakke en stabiele ondergrond. Anders bestaat het risico op kantelen of vallen.

Aanvankelijke instellingen voor de onderhoudsmodi

- De Lubrina 2 heeft twee onderhoudsmodi en elke modus wordt voor verschillende typen handstukken aanbevolen, zoals hieronder wordt getoond:

Modus 1: Luchtturbinehandstukken

Modus 2: Motorhandstukopzetstukken

* Raadpleeg p. 10 '5.2.1 Aanbevolen modus' in de bijgevoegde gebruiksaanwijzing voor meer informatie over handstuktypen en modi.

- De aanvankelijke instellingen voor Modus 1 is lijn 1 en 2 en voor Modus 2 is lijn 3 en 4.

* Raadpleeg p. 27 '7.3.4 Onderhoudsmodus wijzigen' in de bijgevoegde gebruiksaanwijzing om de instellingen van elke modus te wijzigen.

Lijn 1 en 2

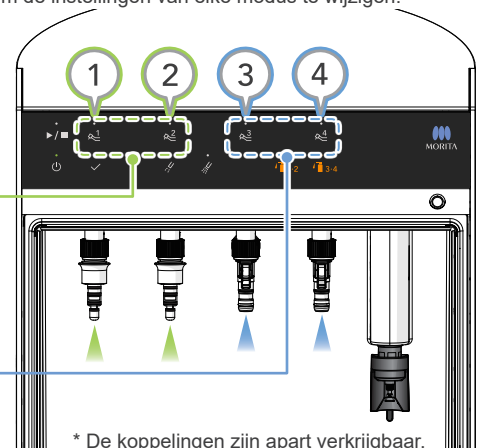
Aanvankelijke instelling: Modus 1

Aanbevolen voor alle luchtturbinehandstukken en luchtscalers.

Lijn 3 en 4

Aanvankelijke instelling: Modus 2

Aanbevolen voor motorhandstukopzetstukken (rechte handstukken en handstukken met contrahoek).



* De koppelingen zijn apart verkrijgbaar.

