

# Spaceline EMCIA

L'ergonomie au service  
de l'efficacité.



Thinking ahead. Focused on life.

# Une position détendue pour un traitement efficace. Depuis plus de 50 ans.

Avec son unit de traitement fonctionnel et ergonomique Spaceline EMCIA, la société Morita vous offre plus de liberté de mouvement pour traiter vos patients. Le premier modèle Spaceline, commercialisé en 1963, offrait déjà une position de travail physiologique et des mouvements naturels pendant les traitements. Nous avons adhéré à ce concept jusqu'à aujourd'hui parce que nous croyons que les produits doivent être conçus de manière optimale pour une routine de travail.



**1963**  
**Spaceline Standard**

Morita lance un tout nouvel unit de soins. Pour la première fois, les chirurgiens-dentistes peuvent rester assis dans la position „midi“ et les patients allongés pendant le traitement.



**1972**  
**Spaceline HPO**

Le Spaceline HPO propose l'option de mémoire de positions individuelles afin de positionner le patient.



**1978**  
**Spaceline Elegance**

La hauteur du fauteuil et l'ajustement du dossier de Spaceline Elegance peuvent être réglés électroniquement. La version S a une fonction de mémoire électronique pour rappeler les programmes.



**1992**  
**Spaceline 630**

Spaceline 630 a un mode de rinçage du système d'aspiration qui facilite la maintenance et assure une asepsie à la pointe de la technologie.



**2008**  
**Spaceline Feel 21 Type N**

Tous les utilisateurs de tous les marchés hors UE étaient très impressionnés par le modèle Feel 21. L'unit offre une convivialité sans précédent parce qu'il se concentre sur des aspects essentiels, le dossier peut être ajusté, le crachoir, les cordons ne sont plus nécessaires. Le design du fauteuil patient revient au concept original: conception qui assure une posture de travail équilibrée.



**2013**  
**Spaceline EMCIA III UP**

Le modèle Spaceline actuel est à la pointe de la technologie avec un design élégant. Il est basé sur plusieurs années de savoir-faire technique acquis par Morita et les retours de ses clients. Le scialytique LED ainsi que les turbines, les pièces à main et les contre-angles avec leurs petites têtes, les micro-moteurs légers, l'option chaise ainsi qu'un système de nettoyage des cordons efficace en font un modèle parfait.

## Le modèle parfait pour chaque application.

Les patients d'aujourd'hui attachent une grande importance à de bons soins dentaires. Dans leur volonté d'obtenir le sourire parfait, ils recherchent des traitements de grande qualité dans un cadre détendu et attrayant. Avec Spaceline EMCIA, vous pouvez répondre à leurs attentes - plus de liberté de mouvement, d'efficacité et de confort. Vous pouvez choisir parmi différents modèles, selon vos préférences ou exigences: sans plateau - avec les instruments intégrés dans le dossier, avec plateau monté au dossier et instruments intégrés ou version cart.



Spaceline EMCIA KFO



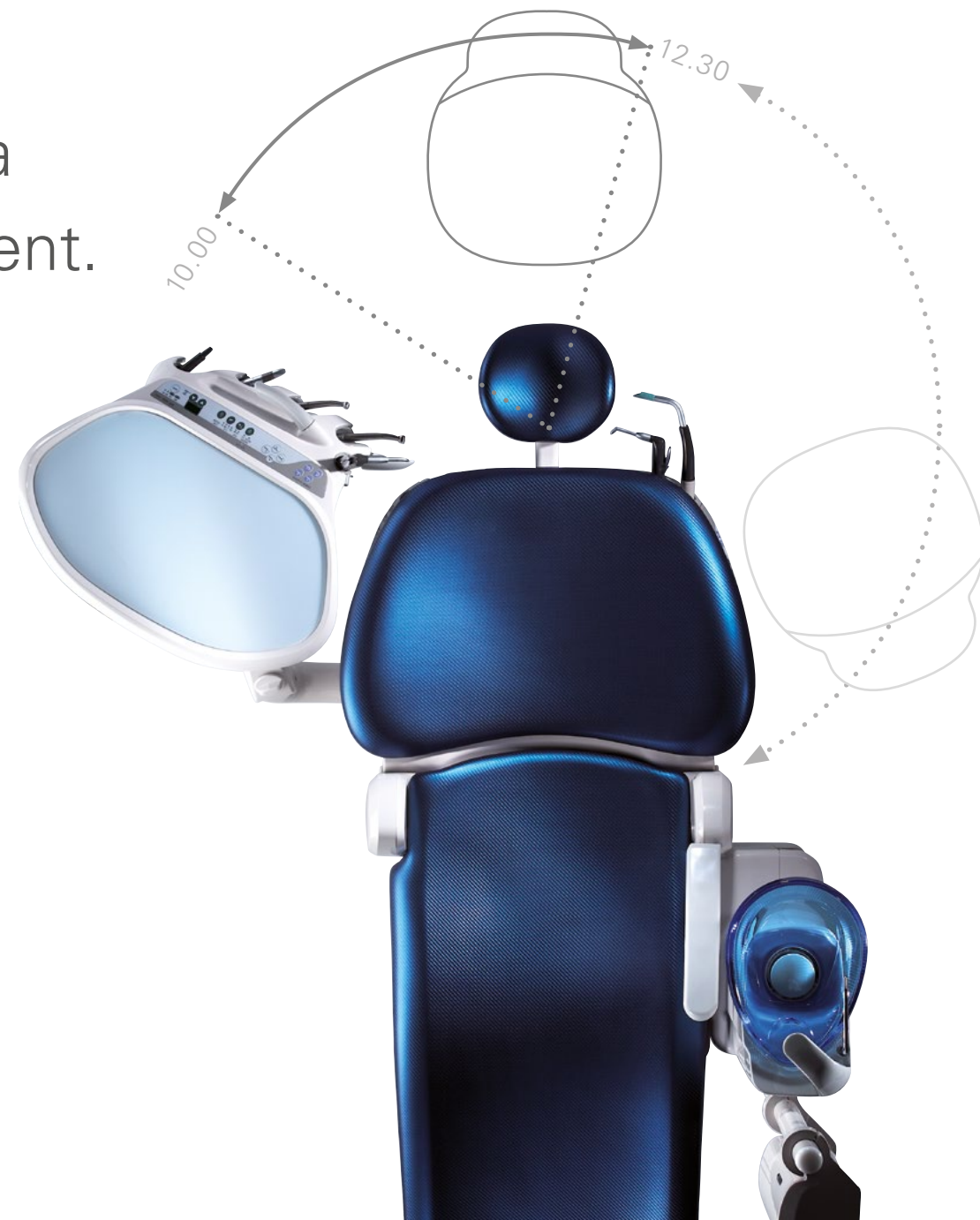
Spaceline EMCIA SMT



Spaceline EMCIA PdW

# Des mouvements harmonieux pour le dos à chaque étape du traitement.

Près de 90% des dentistes ont déjà souffert de maux de dos ou cervicales. Pour presque 70% d'entre eux, ces symptômes apparaissent au bout d'une semaine- et pour 50 % après même quatre heures de travail<sup>1</sup>. L'unité de traitement Spaceline EMCIA réduit les tensions physiques au minimum. Conçu conformément au concept de traitement ergonomique du Dr Daryl Beach, qui préconise de se tenir dans une posture assise et bien droite et de travailler dans la position de 10h à 12h30 afin d'exercer votre pratique de manière détendue.



**Une position assise stable et confortable**  
Spaceline EMCIA vous permet de vous asseoir dans une position droite et stable. Installé derrière votre patient, à 12:00 par rapport à lui. Vos avant-bras et coudes sont détendus de part et d'autre de votre buste de manière à ce que vos doigts soient dans votre champ de vision idéal. Cette posture qui ménage votre colonne vertébrale favorise la concentration et, donc, l'exactitude de vos mouvements à chaque étape du traitement.



**Accès simple aux instruments**  
Spaceline EMCIA vous offre toutes les fonctions importantes et les instruments essentiels à votre travail à une distance commode. Les instruments se trouvent dans le dossier du fauteuil. Les éléments praticien et assistant sont disposés de sorte à permettre une prise optimale à tout moment, et ce sans torsion de la colonne vertébrale ou devoir sans cesse se replacer devant le patient.



**Instruments de traitement intégrés**  
Les instruments intégrés dans le dossier du fauteuil patient peuvent être saisis de manière intuitive et rapide que ce soit par le praticien ou l'assistante. En outre, le concept de rangement unique veille à ce que les instruments se trouvent hors du champ de vision de vos patients ce qui contribue à détendre et rasséréner l'atmosphère.

1) William H. M Castro, Victor P Meyer, Wolfgang Micheelis (2002) : „des douleurs de nuque et douleurs dans le dos ce que cela signifie pour le dentiste“; URL : [http://www.zm-online.de/hefte/Nacken-und-Rueckenschmerzen-und-was-sie-fuer-den-Dentiste-bedeutet\\_21772.html](http://www.zm-online.de/hefte/Nacken-und-Rueckenschmerzen-und-was-sie-fuer-den-Dentiste-bedeutet_21772.html); stand 12, décembre 2012.

## Des interventions optimales dans un espace réduit.

Spaceline EMCIA offre une liberté de mouvement maximale dans le plus petit des espaces. Ce concept ingénieux prend en compte tous les mouvements réalisés dans l'environnement de traitement et garantit des interventions optimales. D'un design visant l'économie de place, Spaceline EMCIA vous permet d'aménager votre espace de travail au gré de vos besoins : vous pouvez installer un seul poste de travail dans une petite salle ou plusieurs unités de traitement dans l'espace disponible tout en conservant votre décoration intérieure afin de créer des espaces agréables pour vos patients.



### Exploitation optimale de l'espace disponible

Tous les équipements Spaceline EMCIA prennent en compte les déplacements du praticien et de l'équipe soignante autour de lui. Ainsi pendant l'intervention, le chirurgien-dentiste peut aisément utiliser le lavabo intégré dans le meuble alors que l'assistante est occupée à d'autres tâches.



### Plus d'espace de rangement

Spaceline EMCIA vous offre des espaces de rangement flexibles vous permettant d'aménager votre environnement de travail à votre convenance. Selon vos exigences, vous pouvez choisir entre des instruments intégrés dans le dossier du fauteuil, un plateau monté sur le dossier ou avec bras orientable côté praticien. Un plateau supplémentaire, monté au plafond, est disponible doublant ainsi la surface de rangement.



### Mieux voir

Les LED très puissantes éclairent le champ d'intervention avec un large faisceau lumineux homogène. Commandé par un détecteur de mouvements, le scialytique crée une ambiance lumineuse agréable dans votre environnement de travail. Par ailleurs, il est doté d'un miroir escamotable grâce auquel vous pouvez communiquer avec vos patients de leur plans de traitements à réaliser.

# Orthodontie moderne pour des résultats exceptionnels.

A chaque fois qu'un traitement orthodontique doit être envisagé, les praticiens sont confrontés à des attentes très élevées - entre autres les patients aspirent à une atmosphère de confiance et un traitement en toute transparence. Vous gagnerez en bénéfice grâce à Spaceline EMCIA KFO, l'unité pour les traitements orthodontiques pour une routine de soins et une sécurité du patient.



## **Liberté de mouvement illimitée et espace minimum requis**

Le modèle EMCIA KFO n'a pas de plateau; ainsi, il a besoin de moins d'espace. Il est possible d'installer plusieurs unités de soins dans une seule salle de traitement ou un unit de soins dans une petite salle si vous avez besoin de confidentialité. Cela peut être important parce que de plus en plus d'adultes font le choix d'un traitement orthodontique aujourd'hui. En l'absence de cordon, l'orthodontiste peut bouger librement «derrière» le patient, ce qui lui offre plus d'espace.



## **Flexibilité maximale pour poser vos instruments**

Le plateau FreeAction Tray monté au plafond permet une grande liberté de mouvements et est le seul plateau de Spaceline EMCIA KFO. Une rallonge peut être proposée pour ajuster la hauteur du plateau à la convenance du praticien.

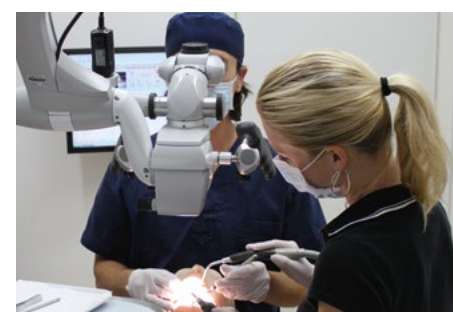


## **Positionnement exact pour le dépistage CMD**

Le dépistage de la malformation craniomandibulaire (CMD) devient de plus en plus commun en orthodontie. Pour obtenir de bons résultats avec la méthode diagnostic fonctionnelle, qui va de l'arc facial aux empreintes anatomiques, il est fondamental que les pieds du patient soient solidement enracés au sol. Pour cela Spaceline EMCIA a un repose-pieds qui permet à l'orthodontiste de placer son patient dans une position optimale sur la chaise afin d'obtenir une mesure précise de la mâchoire

# Endodontie assistée par microscope pour préserver les dents avec succès.

Un microscope intégré offre d'innombrables avantages pendant vos traitements endodontiques parce que cela aide à voir même les plus petites structures. Ainsi, des mesures peuvent être prises, ce qui n'aurait pas pu être possible sans le grossissement offert par le microscope. Celui-ci peut être parfaitement intégré dans votre environnement de travail avec l'unit Spaceline EMCIA.



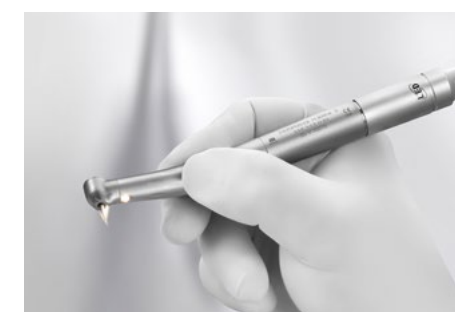
## **Accès intuitif**

Une disposition intuitive des instruments dans le dossier et un retour fluide des cordons se révélera particulièrement utile lors de l'utilisation d'un microscope. Cela vous permet de vous concentrer complètement sur le champ opératoire, sans être distrait en prenant et en repositionnant les instruments. De plus, puisque votre assistante peut facilement atteindre les instruments, les traitements à 4 mains ne posent aucun problème.



## **Intégration optimale d'un microscope**

Le traitement d'un canal radiculaire exige une précision absolue pour en assurer le succès à long terme. EMCIA SMT est parfaitement adapté pour intégrer un microscope au mur, au plafond ou sur sa colonne et, par conséquent, pour des traitements complexes qui nécessitent plus de précision. En appuyant sur le bouton Slow-Mode-Speed vous pouvez déplacer le fauteuil à la position exacte, et utiliser le microscope pendant le traitement.



## **Technologie innovante**

Les turbines Ultramini TwinPower et les pièces à main et contre-angles de la série TorqTech sont caractérisés par des petites têtes de forme ergonomique, elles sont bien équilibrées et légères. Cela les rend particulièrement appropriées pour une utilisation sous microscope.

# Tout pour la relaxation du patient.

Doté d'une technique à la pointe de la modernité et d'un design très fonctionnel, Spaceline EMCIA vous aide à répondre aux besoins du patient en termes de confort et de sécurité.



### Accès facilité pour s'installer et quitter le fauteuil

Le repose-pied motorisé permet aux patients de s'installer sans gêne dans le fauteuil et de se relever également sans difficulté. Un atout non négligeable pour vos jeunes patients et ceux à mobilité réduite.



### Positionnement simple

Avec son système hydraulique, vous pouvez déplacer le fauteuil du patient facilement dans la position exigée de manière souple et sans à coup. Un avantage supplémentaire est le mode vitesse lente (slow-speed) qui permet de régler de

manière ultra précise le fauteuil afin de se concentrer sur une zone de traitement. Particulièrement confortable lors de séance de travail sous microscope.

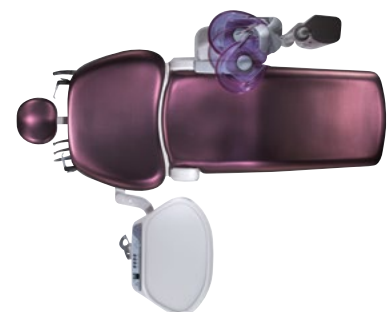


### Position allongée sûre et confortable

Le revêtement confortable s'adapte parfaitement au contour du corps de votre patient. Il réduit la tension et la fatigue de vos patients à un minimum- même lors de longues séances de traitement.

# Options et spécifications.

Aperçu des options disponibles pour Spaceline EMCIA



|   | Spaceline EMCIA KFO | Spaceline EMCIA SMT | Spaceline EMCIA PdW |
|---|---------------------|---------------------|---------------------|
| .....<br>Instruments intégrés dans le dossier côté praticien<br>.....   | •                   | •                   | –                   |
| .....<br>Instruments intégrés dans le dossier côté assistante ou élément assistante librement orientable<br>..... | •                   | •                   | •                   |
| .....<br>Plateau monté sur le dossier<br>.....  | –                   | •                   | –                   |
| .....<br>Plateau côté praticien avec bras orientable (PdW Tray)<br>.....  | –                   | –                   | •                   |
| .....<br>En option, fauteuil patient avec repose-pied motorisé<br>.....   | •                   | •                   | •                   |
| .....<br>En option, plateau supplémentaire monté au plafond<br>.....  | •                   | •                   | •                   |

## Caractéristiques

Oléohydraulique  
 Fauteuil patient avec ou sans repose-pied motorisé  
 Tête standard ou à articulation multiple  
 Accoudoir côté praticien<sup>1</sup>  
 Accoudoir côté assistante  
 Revêtement en silicone du plateau côté praticien  
 Élément assistante avec panneau de commande et tablette  
 Tablette assistante montée sur la colonne hydrique  
 Raccords rapides pour eau fraîche, air comprimé et hydrocolloïdes  
 Port USB sur la tablette côté praticien<sup>2</sup>  
 Plateau souris<sup>2</sup>  
 Scialytique LED avec détecteur et miroir de communication patient escamotable  
 Tablette pour les affaires du patient  
 PC monté sur le scialytique  
 Plateau supplémentaire monté au plafond  
 Système de microfiltres Sterapore pour l'eau fraîche et système à air comprimé  
 Système de rinçage pour flexibles conducteurs d'eau  
 Système de nettoyage pour instruments à entraînement pneumatique  
 Système de désinfection intégré pour les flexibles conducteurs d'eau  
 Traitement permanent de l'eau fraîche  
 Crachoir en verre disponible dans différentes teintes  
 Remplissage automatique du gobelet avec capteur optique  
 Teinte de la sellerie au choix

<sup>1</sup> Option pour la version avec repose-pied à descente automatique  
<sup>2</sup> Option pour Spaceline EMCIA PdW

## Instruments côté praticien - Version KFO / SMT

Seringue multifonction, avec lumière LED (option)  
 Jusqu'à 2 raccords pour micromoteur, moteur et lumière LED inclus  
 Jusqu'à 2 instruments à entraînement pneumatique (max.) avec lampe halogène ou LED

## Instruments côté praticien - Version PdW

Seringue multifonction, avec lumière LED (option)  
 Jusqu'à 2 raccords pour micromoteur, moteur et lumière LED inclus  
 Jusqu'à 2 instruments à entraînement pneumatique (max.) avec lampe halogène ou LED  
 Lampe à polymériser à LED<sup>2</sup>  
 Détartreur ultrasonique à LED

## Instruments côté assistante

Seringue multifonction, avec lumière LED (option)  
 Aspiration chirurgicale  
 Pompe à salive



Élément assistante flexible avec 3 instruments et panneau de commande



Tête à articulation multiple



Plateau supplémentaire monté au plafond





Distribution assurée par  
**J. Morita Europe GmbH**  
Justus-von-Liebig-Straße 27a  
63128 Dietzenbach  
Germany  
T +49. 6074. 836 0, F +49. 6074. 836 299

Developpé et produit par  
**J. Morita Mfg. Corporation**  
680 Higashihama Minami-cho, Fushimi-ku  
Kyoto 612-8533  
Japan  
T +81. 75. 611 2141, F +81. 75. 622 4595  
[www.morita.com](http://www.morita.com)

Équipements pour diagnostic et imagerie 

Postes de traitement 

Pièces a main et instruments 

Systemes d'endodontie 

Systemes laser 

Équipements de laboratoire 