

Produktkatalog Demonstrationsmodelle



Thinking ahead. Focused on life.

Zeigen, worauf es ankommt

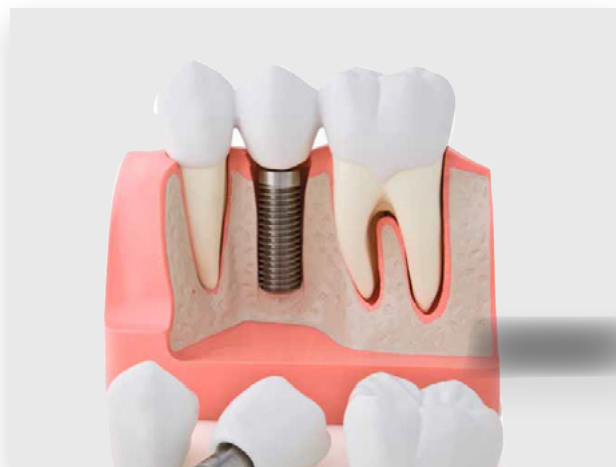
Detaillierte Zahnmodelle zur optimalen Aufklärung/Weiterbildung.



NISSIN und Morita verbindet eine langjährige Geschäftsbeziehung, nicht nur wegen der gemeinsamen japanischen Wurzeln. Beide vereint die Leidenschaft an Perfektion – immer das bestmögliche Ergebnis zu erreichen zum Wohle des Menschen als Mittelpunkt.

Das Erstellen jedes einzelnen Modells ist reine Handwerkskunst – es wird dem „lebenden Körper“ als ultimatives Vorbild geschaffen, akribisch umgesetzt und nach und nach perfektioniert.

NISSIN Demonstrations- und Studienmodelle sind Kunstwerke, die von „genialen Händen“ geschaffen werden mit Engagement, Originalität, Erfahrung und Einfallsreichtum – sie präsentieren die wahre Seele der japanischen Handwerkskunst.



Inhalt

Demonstrationsmodelle	6
Prophylaxe	8
Karies	11
Parodontologie	12
Implantologie	17
Endodontie	20
Pathologie, Anatomie	21
Wachstum	22
Kieferorthopädie	26
Allgemeine Demonstration	28
Demonstrations-Tafeln	32
Schädel	34

Studienmodelle	36
Parodontologie, Chirurgie	38
Implantologie	41
Endodontie	44
Röntgen-Phantom-System	48
Wachstum	50
Aufbaumodelle	52
Basismodelle – Hartes Zahnfleisch	56
Basismodelle – Teilbezahnt	62
Basismodelle – Weiches Zahnfleisch	64

Phantomkopf	66
Phantom-System – CH-99 III	68

Zubehör Modelle	72
Zähne	72
Zahnfleisch	84
Artikulatoren	90
Zubehör Sonstiges	92

Demonstrationsmodelle

Zähne zeigen

Patientenaufklärung – leicht gemacht.

Detaillierte Zahnmodelle sind in der modernen Zahnmedizin unverzichtbar. Die hochwertigen Modelle geben einen dreidimensionalen Eindruck einzelner Zähne, kompletter Gebisse oder Entwicklungsstadien und eignen sich optimal zur präzisen Visualisierung bei der Patientenaufklärung. Die Modellvielfalt erstreckt sich über zahlreiche dentale Anwendungsbereiche – von der KFO über Endodontie und Parodontologie bis hin zur Mundhygieneunterweisung.

Prophylaxe	8
Karies.....	11
Parodontologie	12
Implantologie.....	17
Endodontie.....	20
Pathologie, Anatomie	21
Wachstum.....	22
Kieferorthopädie.....	26
Allgemeine Demonstration.....	28
Demonstrations-Tafeln.....	32
Schädel	34



Prophylaxe



PE-STP020 Zahnputzmodell

Modellpaar, bestehend aus Milchzähnen, mit 4 Zahnzwischenräume zur Demonstration des richtigen Gebrauches von Zahnseide.

- OK + UK
- 2-fach vergrößert
- mit Bügelartikulator
- mit 20 Zähnen

Art. Nr. 8611



P3B-705 Zahnputzmodell

Modellpaar zur Zahnpflegeanleitung; alle Zahnzwischenräume sind zur Vorführung des richtigen Gebrauches von Zahnseide o. ä. ausgelegt. Zahn 14 und 16 sind herausnehmbar.

- OK + UK
- 2-fach vergrößert
- mit Bügelartikulator
- mit 32 Zähnen

Art. Nr. 8613



P3B-706 Kieferorthopädisches Zahnputzmodell

Modellpaar zur Zahnpflegeanleitung mit Brackets und Bögen.

- OK + UK
- 2-fach vergrößert
- mit bunten Zahngummis
- mit Bügelartikulator
- mit 28 Zähnen

Art. Nr. 8614



P3-TB Demonstrations-Zahnbürste

Zahnbürste zur Demonstration der Zahnpflegeanleitung.

- 2-fach vergrößert
- mit 3 Borstenreihen

Art. Nr. 8615

Prophylaxe



P3-IDB Interdental-Bürste

Bürste zur interdentalen Zahnpflegeanleitung, für die optimale Pflege.

- 2-fach vergrößert

Art. Nr. 8616



D13PP-TR1 Zahnputzmodell mit Platten-Scharnier

Zahnputzmodell mit hartem Zahnfleisch für die Präsentation idealer Putz- und Zahnseidetechnik.

- OK + UK
- Maßstab 1:1
- mit einfachem Plattenscharnier

Art. Nr. 8342

Karies



i21-400i Karies-Demonstrationsmodell

Modell mit kariösen Läsionen und deren zugehörige Restauration.

- OK + UK (zwei getrennte Kieferhälften)
- mit Kunststofffüllungen, Gold-Inlays, 3/4 Krone, Brücke, Implantat
- mit keilförmigen Defekten, Zyste, Extraktionslücken
- mit herausnehmbaren Zähnen, mit anatomischen Wurzeln

Art. Nr. 8522



P8D-508 Karies-Demonstrationsmodell

Modellpaar mit Karies-Darstellung auf der linken Seite, gesunder Zustand auf der rechten Seite.

- OK + UK
- mit D-Artikulator
- mit 28 festsitzenden Zähnen

Art. Nr. 8630



Klicken Sie auf die entsprechenden Artikelnummer bei den Icons, um weitere Informationen zum Zubehör des Produktes zu erhalten.

Parodontologie



P23-CA1 Demonstrationsmodell Karies-Stadien

Modell einer schnittbildliche Darstellung von kariösen Läsionen in fünf Stufen mit Defekten.

- eine Okkulsale Darstellung mit Karies
- eine Sekundäre Darstellung mit Kariesdefekten einer Amalgamfüllung an einem zusätzlichen Molar → kann einen beschleunigten Zahnverlust hervorrufen

Art. Nr. 8697



P15D-162H1 Parodontiemodell mit weichem, transparenten Zahnfleisch

Modellpaar zum Vergleich eines resorbierten und eines normalen Kieferkammes.

- OK + UK
- mit weichem transparent-rosafarbenen Zahnfleisch
- farblich abgesetztes Wurzelndentin
- mit 28 verschraubten Zähnen

Art. Nr. 8691-100



P15D-206H1-(F) (SCP) Parodontiemodell mit 6er anatomische Wurzel

Modellpaar mit resorbiertem Kieferkamm. Die Zähne 16, 26, 36, 46 weisen farblich abgesetzte anatomische Wurzeln auf. Zahn 36 auch mit MO-Präparation und Zahn 16 mit freipräpariertem Pulpencavum erhältlich.

- mit weichem, rosafarbenen Zahnfleisch
- mit 28 verschraubten Zähnen

Art. Nr. 8691-200



P15D-TRM205 Parodontiemodell

Modellpaar zur Zahnsteindarstellung, mit abnehmbarem Zahnfleisch.

Besonderheiten: Parodontitis profunda, UK-Knochenatrophie, Zahn 44 ist extrahiert, Zahn 38 ist verlagert, Zähne 45 bis 47 haben anatomische Wurzeln und sind herausnehmbar. Die restliche Zähne sind festsitzend.

- OK + UK
- mit weichem, transparenten Zahnfleisch
- mit D-Artkulator

Art. Nr. 8693

Parodontologie



P23-PD1 Demonstrationsmodell „Parodontose-Stadien“

Modell mit schnittbildlicher Darstellung parodontaler Defekte in vier Stufen, mit Zahnstein und Plaque. Umseitige Darstellung mit rötlich-entzündetem Zahnfleisch. Darstellung von traumatischen Kauflächen- und Zahnbettdefekten an zusätzlichem Molar → kann eine beschleunigte Parodontose hervorrufen.

- 1,5-fach vergrößert
- mit weichem, rosafarbenen Zahnfleisch

Art. Nr. 8696



P2D-001 Parodontiemodell mit Karies

Klassisches Parodontosemodell, rechts mit Darstellung von Karies, Parodontitis und keilförmigen Defekten. Links gesunde Zahnfleischsituation.

- OK + UK
- mit D-Artikulator
- mit 28 Zähnen

Art. Nr. 8605



P15D-JME24 Parodontiemodell

Modellpaar mit folgenden Befunden:

OK: Parodontitis media rechts, resizierte Gingiva links, Zahn 12 extrahiert.

UK: Parodontitis profunda, Zahn 46 extrahiert, Zahn 47 verlagert.

- OK + UK
- mit weichem, rosafarbenen Zahnfleisch
- mit D-Artikulator
- mit verschraubten Zähnen

Art. Nr. 8692



P15D-004 Parodontalchirurgie-Modell

Studienmodell zum Behandlungstraining von Gingivitis und parodontalen Defekten:

Gingivektomie, Kürettage, Aufklappung, Gingiva Transplantat, Scaling.

- OK + UK
- mit weichem, rosafarbenen Zahnfleisch
- mit zweifarbigen, verschraubten Zähnen

Art. Nr. 8680

Parodontologie



P15D-JME72 Endodontiemodell OK + UK mit Wurzelkanal

Modellpaar mit resorbiertem Kieferkamm. Zahn 16, 26, 36 mit anatomischen Wurzeln einschließlich Bifurkation und Triktion.

- OK + UK
- mit weichem, rosafarbenen Zahnfleisch
- mit zweifarbigen verschraubten Zähnen

Art. Nr. 8686

Implantologie



i21D-400ip Implantologiemodell OK + UK mit herausnehmbarem Implantat

Modellpaar mit permanenten Zähnen, mit anatomischen Wurzeln und Implantatversorgung.

- OK + UK
- mit weichem, transparenten Zahnfleisch
- mit D-Artikulator
- mit 28 Zähnen

Art. Nr. 8523



iP9-X.1021 Implantatmodell zur Patientenaufklärung

Unterkiefermodell für die Darstellung von Zahnersatzlösungen mit einem Zylinderimplantat, Metallabutment, Brücke und drei Einzelkronen aus Kunststoff.

- 3-fach vergrößert
- abnehmbar: Abutment, Brücke 34 – 36, drei Einzelkronen

Art. Nr. 8562

Implantologie



iP9-3100 Implantmodell UK mit Krone + Prothese

Transparentes Unterkiefer-Modell, einseitig versehen mit einer Klammerprothese aus Kunststoff und darunterliegender weicher Zahnfleischmaske. Auf der gegenüberliegenden Seite sind drei zerlegbare Implantate mit Brückenversorgung und weicher Zahnfleischmaske dargestellt. Restbezahnung besitzt anatomische Wurzeln.

Art. Nr. 8565



iP12-SB10 Implantatmodell OK mit Krone + Brücke

Transparentes Oberkiefermodell mit abnehmbaren Metallabutments und Restaurationen (aus Kunststoff).

- mit Krone auf 22
- mit Brücke auf 14 – 16
- mit anatomischen Zähnen und Zylinderimplantaten

Art. Nr. 8570



iP12-SB11 Implantatmodell UK mit Prothesen

Transparentes Unterkiefermodell mit abnehmbaren Metallabutments und Restaurationen.

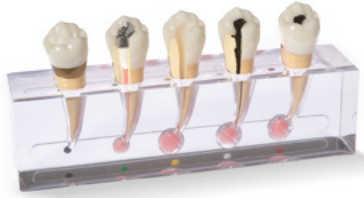
- Prothese von 41 – 47 mit Stegkonstruktion
- mit anatomischen Zähnen und Zylinderimplantaten

Art. Nr. 8571



Klicken Sie auf die entsprechenden Artikelnummer bei den Icons, um weitere Informationen zum Zubehör des Produktes zu erhalten.

Endodontie



P23-END.2 Endodontiemodell „Granulom“

Modell mit teilweise bis zum Kanal eröffneten Prämolaren zur Darstellung der Behandlungsschritte und der damit verbundenen Rückbildung eines Granuloms.

- mit okklusalem Karies
- mit Granulom
- mit devitalem Nerv
- mit aufbereitetem Kanal
- mit Guttapercha versorgtem Kanal
- mit Stiftaufbau und VMK-Krone versorgtem Zahn

Art. Nr. 8694-200

P15D-JME72 Endodontiemodell OK + UK mit Wurzelkanal

Modellpaar mit resorbiertem Kieferkamm für Kanalaufbereitung und Wurzelspitzenresektion. 16, 26, 36 sind transparent, haben anatomische Wurzeln, mit Pulpacavum und feinen Kanälen.

- OK + UK
- mit weichem (entzündeten) Zahnfleisch
- mit 28 verschraubten Zähnen

Art. Nr. 8686



Pathologie, Anatomie



P12D-100M Pathologisches Studienmodell

Transparentes Demonstrations-Modellpaar mit 16 verschiedenen pathologischen Befunden.

- OK + UK
- mit D-Artikulator
- Material: Epoxydharz
- mit 32 festsitzenden Zähnen

Art. Nr. 8644



P12D-SB1 Transparentes Studienmodell

Modellpaar zur Darstellung gesunder Bezahnung und Erklärung von Form und Wuchsrichtung der Zahnwurzeln.

- OK + UK
- Material: Epoxydharz
- mit natürlichen Zahnkronen und anatomischen Wurzeln
- mit 28 festsitzenden Zähnen

Art. Nr. 8645

Wachstum



P1-600A Wachstumsmodell 3/6 Jahre

Wachstums-Modellpaar, links mit vestibulär abnehmbarem Zahnfleisch – zeigt die Zahnentwicklung. Rechts ist der Durchbruch der Zähne dargestellt.

- OK + UK
- links: Alter 3 Jahre
- rechts: Alter 6 Jahre
- ohne Artikulator

Art.-Nr. 8600

- | | |
|---------------------|---------------------|
| Zahnfleisch in Rosa | Zahnfleisch in Rosa |
| ■ für OK (von 8600) | ■ für UK (von 8600) |
| ■ Art.-Nr. 8600-110 | ■ Art.-Nr. 8600-210 |



P1-600B Wachstumsmodell 5/9 Jahre

Wachstums-Modellpaar, links mit vestibulär abnehmbarer Gingiva – zeigt die Zahnentwicklung. Rechts zeigt den Durchbruch der Zähne.

- OK + UK
- links: Alter 5 Jahre
- rechts: Alter 9 Jahre
- ohne Artikulator

Art.-Nr. 8601

- | | |
|---------------------|---------------------|
| Zahnfleisch in Rosa | Zahnfleisch in Rosa |
| ■ für OK (von 8601) | ■ für UK (von 8601) |
| ■ Art.Nr. 8601-110 | ■ Art.-Nr. 8601-210 |



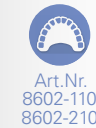
P1-600C Wachstumsmodell 9/12 Jahre

Wachstums-Modellpaar, links mit vestibulär abnehmbarer Gingiva – zeigt die Zahnentwicklung. Rechts zeigt den Durchbruch der Zähne.

- OK + UK
- links: Alter 9 Jahre
- rechts: Alter 12 Jahre
- ohne Artikulator

Art.-Nr. 8602

- | | |
|---------------------|---------------------|
| Zahnfleisch in Rosa | Zahnfleisch in Rosa |
| ■ für OK (von 8602) | ■ für UK (von 8602) |
| ■ Art.-Nr. 8602-110 | ■ Art.-Nr. 8602-210 |



P12D-100A Wachstumsmodell transparent OK + UK

Transparentes Demonstrations-Modellpaar – Gebissentwicklung bei 9-jährigen Kindern, mit Milch- und permanenten Zähnen.

- OK + UK
- mit D-Artikulator
- Material: Epoxydharz
- mit 24 festsitzenden Zähnen

Art.-Nr. 8646



Klicken Sie auf die entsprechenden Artikelnummer bei den Icons, um weitere Informationen zum Zubehör des Produktes zu erhalten.

Wachstum



P12D-100B Wachstumsmodell transparent OK + UK

Transparentes Demonstrations-Modellpaar – Gebissentwicklung bei 6-jährigen Kindern (wie 8600), mit Milch- und permanenten Zähnen.

- OK + UK
- mit D-Artikulator
- Material: Epoxydharz
- mit 20 festsitzenden Zähnen

Art.-Nr. 8647



P12P-100C Wachstumsmodell mit Platzhalter

Transparentes Demonstrations-Modellpaar – Gebissentwicklung bei 9-jährigen Kindern (wie 8602), mit Milch- und permanenten Zähnen. Stanzkrone mit Platzhalter-Klammer bei Zahn 64 sowie herausnehmbare Prothesen-Platzhalter.

- OK + UK
- mit D-Artikulator
- Material: Epoxydharz
- mit 17 festsitzenden Zähnen

Art.-Nr. 8647-500



P12P-100R Pathologisches Wachstumsmodell mit Karies

Transparentes Modellpaar – Gebissentwicklung bei 7-jährigen Kindern, mit verschiedenen pathologischen Befunden.

- OK + UK
- OK links: Darstellung von Wurzeln, Karies, untypischer Dentition und Ankylose
- UK links: Darstellung von lingualer Dentition der unteren Incisivi, verschmolzene Zähne und Taurodontium
- mit hartem, transparenten Zahnfleisch

Art.-Nr. 8648

Kieferorthopädie



D50D-JME9 Brackets-Demonstrationsmodell

KFO-Demonstrations-Modellpaar mit hartem, pinkfarbenen Zahnfleisch, Zahnreihen mit Brackets und Bögen in natürlicher Größe.

- OK + UK
- mit D-Artikulator
- mit 28 Zähnen

Art.-Nr. 8356



P4D-407F Überbiss-Demonstrationsmodell

Demonstrations-Modellpaar mit Bissanomalie durch Daumenlutschen; kombiniert Milch- und permanente Zähne.

- OK + UK
- mit D-Artikulator
- mit 24 Zähnen

Art.-Nr. 8620



Allgemeine Demonstration

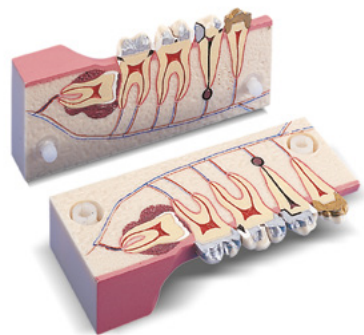


P13-TR7 Kariesmodell

Zerlegbares Karies-Demonstrationsmodell; Auswirkungen von Karies auf dentale Pulpa in 3 Stufen.

- 4-fach vergrößert
- mit 3 Zähnen
- mit Socketteil

Art.-Nr. 8655



P13-TR9 2-teiliges Molarmodell

Molaren-Demonstrationsmodell; zeigt Nervensystem, Wurzeln, Kroneninlay, Amalgam-Füllung, Abszess und einen verlagerten Weisheitszahn.

- 2,5-fach vergrößert
- vertikal geschnitten und trennbar

Art.-Nr. 8665



P13-TR10 Pathologisches, halbes UK Modell

Aufklappbare rechte Unterkieferhälfte mit Nervensystem, Wurzeln und eitriger Pulpaentzündung.

- mit horizontal verlagertem Weisheitszahn
- mit Karies und Zahnstein
- mit Sagittalschnitt durch die Krone und der Wurzel des Zahnes 44

Art.-Nr. 8670



i2D-400C Funktionsmodell mit anatomischen Zähnen

Modellpaar mit permanenten Zähnen mit anatomischen Wurzeln – mit D-Artikulator.

- mit weichem, pinkfarbenen Zahnfleisch
- mit 28 herausnehmbaren Zähnen

Art.-Nr. 8500

Allgemeine Demonstration



i21D-400C Funktionsmodell mit anatomischen Zähnen

Modellpaar mit permanenten Zähnen mit anatomischen Wurzeln.

- mit D-Artikulator
- mit weichem, transparenten Zahnfleisch
- mit 28 herausnehmbaren Zähnen

Art.-Nr. 8520



i21-400C OK Demonstrationsmodell ohne D-Artikulator

Modellpaar zeigt permanente Zähne mit anatomischen Wurzeln.

- ohne Artikulator
- mit weichem, transparenten Zahnfleisch
- mit 28 herausnehmbaren Zähnen

Art.-Nr. 8521



Demonstrations-Tafeln



P13-TR11 Kiefergelenk-Schablone

Magnetplatte mit federgeführtem UK und wechselbaren Okklusions-Einsätzen zur Demonstration der daraus resultierenden Kiefergelenkfunktionen.

Art.-Nr. 8675



P13-TR200 Demonstrationstafel Seitenzahnbereich

Zeichentafel UK-Seitenzahnbereich, Oberfläche kunststoffbeschichtet, zur Darstellung individueller Erkrankungen mit farbigen Filzstiften (wasserlöslich).

Art.-Nr. 8678



P13-TR200A Demonstrationstafel Frontzahnbereich

Zeichentafel OK-Frontbereich, Oberfläche kunststoffbeschichtet, zur Darstellung individueller Erkrankungen mit farbigen Filzstiften (wasserlöslich).

Art.-Nr. 8679



Schädel



P10-AB20 Künstlicher Schädel

Das einfache Schädelmodell besteht aus drei Teilen für grundlegende anatomische Studien. Die Zähne sind nicht abnehmbar.

Art.-Nr. 8632



P10-SB1 Künstlicher, anatomischer Schädel mit Vitrine

Exakte Nachbildung eines Erwachsenen-Schädelmodells, zur Erklärung der Anatomie der Schädelknochen, Nasen- und Kieferhöhlen; Kieferknochen und Kiefergelenken.

- mit Schädeldecke + abnehmbarem UK
- Material: Epoxydharz
- mit herausnehmbaren Zähnen

Art.-Nr. 8635



P10-SB20 Künstlicher Schädel

3-dimensionales Kieferfunktionsschädelmodell mit 4 pneumatischen Zylindern auf verstellbarer Stativplatte. Die pneumatischen Zylinder stellen den großen Kaumuskel (musculus masseter) sowie den Schläfenmuskel (musculus temporalis) dar. Unterkiefer und Zähne sind nicht abnehmbar.

Art.-Nr. 8640



Studienmodelle

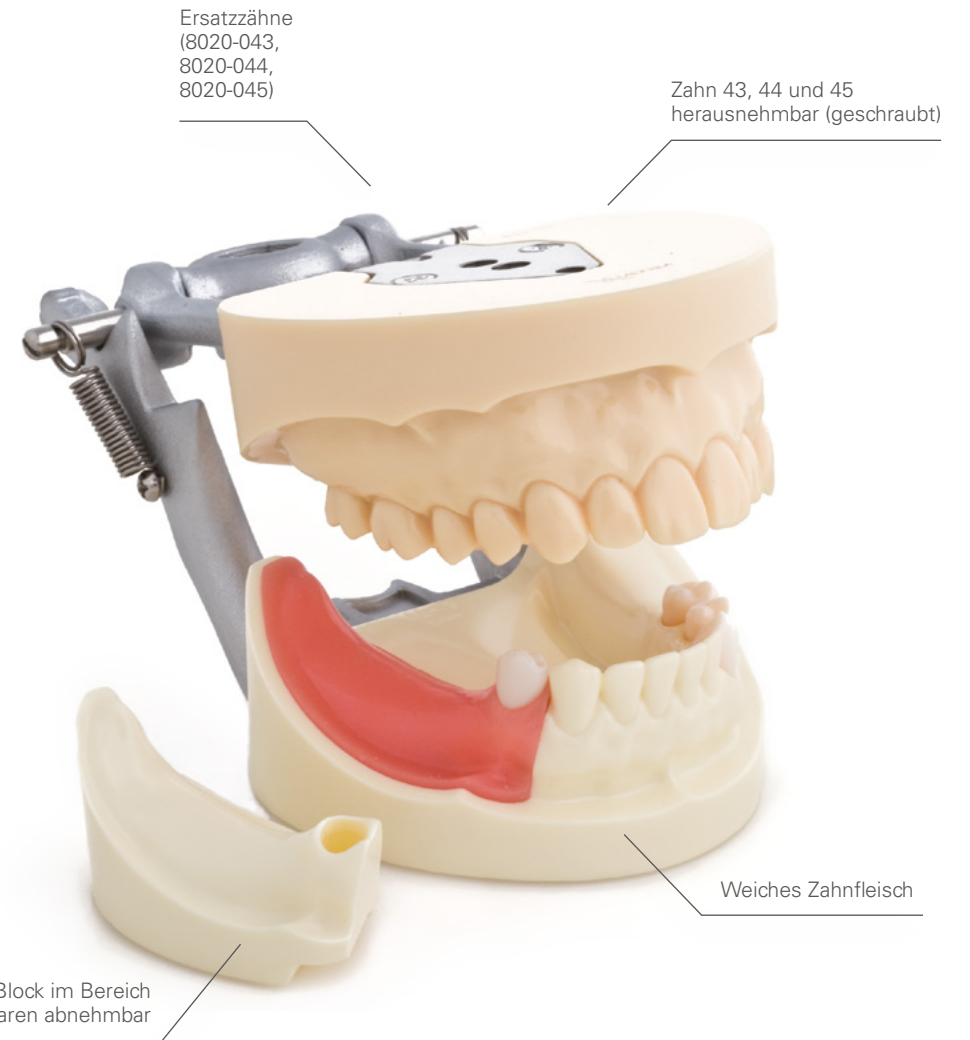
Zähne studieren

Praxisnahes Studieren

Die besten Grundlagen für eine zahntechnische Aus- und Weiterbildung bieten entsprechende Modelle und Hilfsmittel. Diese dienen zur praktischen Wissensvermittlung prothetischer Grundkenntnisse als auch zum Training weiterbildender Schulungen.

Unsere Modelle erfüllen alle Anforderungen für moderne Lehr- und Ausbildungsprogramme von Zahnmedizinern und Zahntechnikern und vermitteln dem Studierenden die notwendige Einstellung auf die Originalsituation im Mund des Patienten.

Paradontologie, Chirurgie	38
Implantologie	41
Endodontie	44
Röntgen-Phantom-System	48
Wachstum	50
Aufbaumodelle	52
Basismodelle – Hartes Zahnfleisch	56
Basismodelle – Teilbezahnt	62
Basismodelle – Weiches Zahnfleisch	64



(Art.-Nr. 8555)

Paradontologie, Chirurgie



P15DP-OOP.1 Kiefer-Chirurgie Modell

Chirurgisches Trainingsmodell zum Schneiden und Nähen. Ermöglicht verschiedene orale chirurgische Eingriffe wie Anästhesie, Exodontie, Abszessschnitt, Entfernung des Knochentors und Wurzelamputation.

- OK + UK
- mit weichem, rosfarbenen Zahnfleisch
- mit D-Artikulator
- mit anatomischen Zähnen

Art.-Nr. 8682



P15D-901C Parodontalchirurgie-Modell

Modell mit Parodontaldefekten, Zahnstein und Weichgewebe für Behandlungstraining: Aufklappung, Zahnfleischregeneration, Diagnose Furkation, Furkationsplastik, Kappung der Wurzel.

- Molar mit Bi- und Trifurkation
- mit weichem abnehmbaren Zahnfleisch
- Zahn 35 und 36 fehlen
- mit zweifarbigen geschraubten Zähnen (B1A-901C)

Art.-Nr. 8687



P15-901C (GSF) - (F) Parodontalchirurgie-Modell mit weichem Zahnfleisch

Modell mit Parodontaldefekten, Zahnstein und Weichgewebe für Behandlungstraining: Aufklappung, Zahnfleischregeneration, Diagnose Furkation, Furkationsplastik, Kappung der Wurzel.

- Molar mit Bi- und Trifurkation
- mit weichem abnehmbaren Zahnfleisch
- ohne Artikulator
- Zahn 35 und 36 fehlen
- mit zweifarbigen geschraubten Zähnen (B1H-901C)

Art.-Nr. 8687-100



P15DP-901C (GSF) Parodontalchirurgie-Modell mit weichem Zahnfleisch

Modell mit Parodontaldefekten, Zahnstein und Weichgewebe für Behandlungstraining: Aufklappung, Zahnfleischregeneration, Diagnose Furkation, Furkationsplastik, Kappung der Wurzel.

- Molar mit Bi- und Trifurkation
- mit weichem abnehmbaren Zahnfleisch
- mit DP-Artikulator
- Zahn 35 und 36 fehlen
- mit zweifarbigen geschraubten Zähnen (B1A-901C)

Art.-Nr. 8687-500

Paradontologie, Chirurgie



T6-OPE.SET.1. Schnitt, Naht Übungsset

Ope-Gum-Kit für die Schnitt- und Nahtsimulation.
Drei Schichten: Darstellung von Zahnfleisch,
Knochenhaut und Alveolarknochen.

Art.-Nr. 8742



T6-OPE.S.1
Gummitteil für T6-OPE.SET.1.

Art.-Nr. 8742-010

Implantologie



iP9D-FP.15 Implantat-Übungsmodell

Modell für Implantatbohrungstraining oder
prothetische Übungen. Der Implantatbohrungsblock
mit nachgebildeter Knochenstruktur ist mit einer
Schraube am Modell fixiert.

- Bohrungsblock einzeln erhältlich
- mit weichem Zahnfleisch
- UK links: Block im Bereich Prämolaren und Molaren
abnehmbar
- Zahn 43, 44 und 45 herausnehmbar (geschraubt)

Art.-Nr. 8555



iT6-FP.13C Einsatz mit Zahnfleisch
iP9-FP.15 Implantatbohrungsblock –
mit weichem Zahnfleisch

Art.-Nr. 8555-13C



iP9 DP-FP.15 Implantat- Übungsmodell

Modell für Implantatbohrungstraining oder
prothetische Übungen. Der Implantatbohrungsblock
mit nachgebildeter Knochenstruktur ist mit einer
Schraube am Modell fixiert.

- Bohrungsblock einzeln erhältlich
- mit weichem Zahnfleisch
- UK links: Block im Bereich Prämolaren und Molaren
abnehmbar
- mit D-Artikulator
- Zahn 43, 44 und 45 herausnehmbar (geschraubt)

Art.-Nr. 8555-500

Implantologie



iP9-X.761 Implantatmodell mit weichem Zahnfleisch

Unterkiefermodell für Bohrübungen.

Art.-Nr. 8557



iP9-X.827 Sinuslift-Trainingsmodell mit Weichgewebe

Modell inkl. transparenter Sinus Membran.

Art.-Nr. 8560



iP9-X.825 Sinuslift-Trainingsmodell mit Weichgewebe

Modell inkl. weißer Sinus Membran.

Art.-Nr. 8560-100



Endodontie

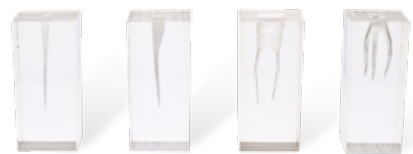


eD50-END7 Endodontisches Übungsmodell

Modell für elektrische Wurzelkanal-Längenmessung.

- OK + UK
- Zahnpositionen 11, 14, 16, 21, 24, 26, 35, 36, 45, 46: mit B12, B22X oder extrahiertem Zahn bestückt

Art.-Nr. 8380



S1-Set

U1,3,4,6 Wurzelkanalmodell, farblos

besteht aus 8701, 8702, 8703, 8704

Wurzelkanal-Studienmodelle:

- transparente Blöcke mit ungefärbten Wurzelkanälen
- ohne Kronen
- Material: Kunststoff, transparent

Art.-Nr. 8700

- Art.-Nr. 8701 S1-U1 Schneidezahn
- Art.-Nr. 8702 S1-U3 Eckzahn
- Art.-Nr. 8703 S1-U4 1. Prämolare
- Art.-Nr. 8704 S1-U6 1. Molar

Zusatzinfo:
Diese Artikel sind auch separat bestellbar



S2-Set

U1,3,4,6 Wurzelkanalmodell, gefärbt

besteht aus 8706, 8707, 8708, 8709

Wurzelkanal-Studienmodelle:

- transparente Blöcke mit rosa gefärbten Wurzelkanälen
- ohne Kronen
- Material: Kunststoff, transparent

Art.-Nr. 8705

- Art.-Nr. 8706 S2-U1 Schneidezahn
- Art.-Nr. 8707 S2-U3 Eckzahn
- Art.-Nr. 8708 S2-U4 1. Prämolare
- Art.-Nr. 8709 S2-U6 1. Molar

Zusatzinfo:
Diese Artikel sind auch separat bestellbar



S3-Set

U1,4,6 Pulpa-Kavitäten-Modell

besteht aus 8711, 8712, 8713

Wurzelkanal-Studienmodelle:

- transparente Blöcke mit rosa gefärbten Wurzelkanälen
- mit elfenbeinfarbenen Kronen
- Material: Kunststoff, transparent, Kronen aus Epoxydharz

Art.-Nr. 8710

- Art.-Nr. 8711 S3-U1 Schneidezahn
- Art.-Nr. 8712 S3-U4 1. Prämolare
- Art.-Nr. 8713 S3-U6 1. Molar

Zusatzinfo:
Diese Artikel sind auch separat bestellbar



Endodontie



S4-Set

10°20°30° Wurzelkanalmodell, gefärbt

besteht aus 8716, 8717, 8718

Wurzelkanal-Studienmodelle beinhaltet:

- transparente Blöcke mit rosa gefärbten Wurzelkanälen
- verschiedene Winkel im Wurzelspitzenbereich
- ohne Kronen
- Material: Kunststoff, transparent

Art.-Nr. 8715

Art.-Nr. 8716 S4-10°

Art.-Nr. 8717 S4-20°

Art.-Nr. 8718 S4-30°

Zusatzinfo:

Diese Artikel sind auch separat bestellbar

S6-Set

U1,4,6 Wurzelkanalmodell mit Blase, gefärbt

besteht aus 8721, 8722, 8723

Wurzelkanal-Studienmodelle beinhaltet:

- transparente Blöcke mit rosa gefärbten Wurzelkanälen
- mit synthetischen Schwämmen gefüllten Blasen an den Wurzelspitzen
- ohne Kronen
- Material: Kunststoff, transparent

Art.-Nr. 8720

Art.-Nr. 8721 S6-U1

Art.-Nr. 8722 S6-U4

Art.-Nr. 8723 S6-U6

Zusatzinfo:

Diese Artikel sind auch separat bestellbar



S7-Set

U1,4,6 Pulpa-Kavität mit Blase, gefärbt

besteht aus 8726, 8727,

8728 Wurzelkanal-Studienmodelle:

- transparente Blöcke mit rosa gefärbten Wurzelkanälen
- mit elfenbeinfarbenen Kronen
- mit synthetischen Schwämmen gefüllten Blasen an den Wurzelspitzen
- Material: Kunststoff transparent, Kronen aus Epoxydharz

Art.-Nr. 8725

Art.-Nr. 8726 S7-U1

Art.-Nr. 8727 S7-U4

Art.-Nr. 8728 S7-U6

Zusatzinfo:

Diese Artikel sind auch separat bestellbar



Klicken Sie auf die entsprechenden Artikelnummer bei den Icons, um weitere Informationen zum Zubehör des Produktes zu erhalten.

Röntgen-Phantom-System



P27-XR2 Übungsmodell für intraorales Röntgen

Modell für intraorale Aufnahmen für Finger- und Rechtwinkeltechnik – mit beweglichem selbstschließendem Unterkiefer.

- mit anatomischer Zahnkrone und wurzelform mit Pulpakammer und Wurzelkanal
- mit Zähnen aus röntgen-opaquem Material (bildet die anatomischen Strukturen der Zähne ab)
- mit abnehmbarer Silikonzunge
- verwendbar mit CH-99 III

Art.-Nr. 8699

B13-10.4-11 Einzelzahn

Permanente Zähne mit anatomischen Wurzeln

- mit Pulpakammer und Wurzelkanal
- Material: Röntgenopak (bildet die anatomischen Strukturen des Zahnes ab)
- Einzelzahn für Pos. 11

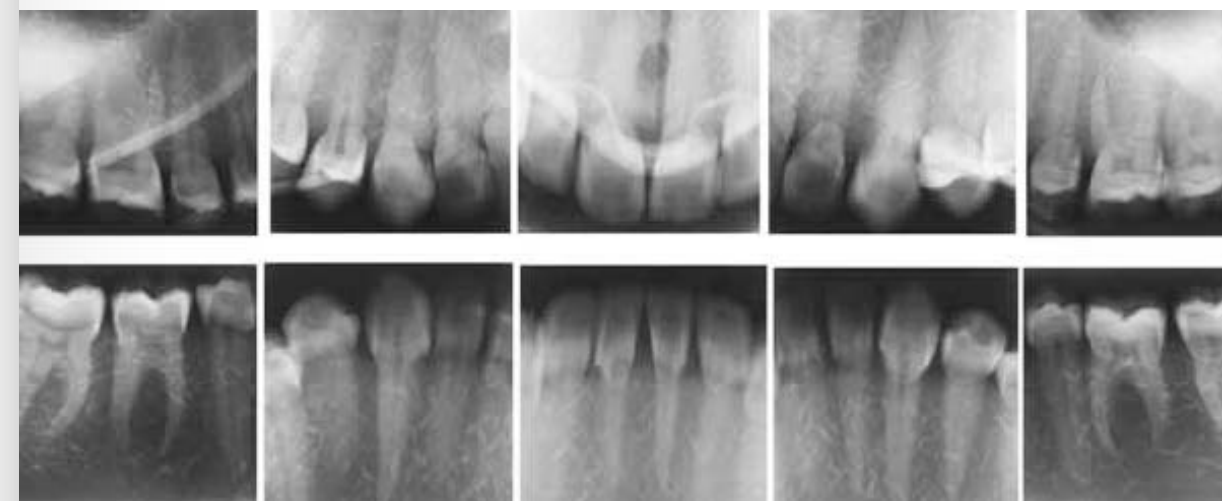
Art.-Nr. 8699-111

B13-10.4-21 Einzelzahn

Permanente Zähne mit anatomischen Wurzeln

- mit Pulpakammer und Wurzelkanal
- Material: Röntgenopak (bildet die anatomischen Strukturen des Zahnes ab)
- Einzelzahn für Pos. 21

Art.-Nr. 8699-121



Art.Nr.
8699-111,
8699-121



Klicken Sie auf die entsprechenden Artikelnummer bei den Icons, um weitere Informationen zum Zubehör des Produktes zu erhalten.

Wachstum



D7D-407H Milchzahnmodell mit D-Artikulator

Modell mit permanenten Zähnen, natürlichen Zahnkronen und geraden Wurzeln.

- OK + UK
- mit D-Artikulator
- mit 24 herausnehmbaren Zähnen

Art.-Nr. 8330



D16D-407H Milchzahnmodell mit D-Artikulator

Milchzahnmodell im Vollbogen, Wechselgebiss.

- OK + UK
- mit weichem, rosafarbenen Zahnfleisch
- mit D-Artikulator
- mit 24 einschraubbaren Zähnen, mit natürlicher Form und geraden Wurzeln

Art.-Nr. 8353



i31D-400D Milchzahnmodell mit anatomischen Zähnen

Modell mit Milchzähnen mit anatomischen Wurzeln.

- OK + UK
- mit weichem, transparenten Zahnfleisch
- mit D-Artikulator
- mit 20 herausnehmbaren Zähnen

Art.-Nr. 8530



Aufbaumodelle



MD15-500 Basismodell

besteht aus 8201 + 8202.

Modellsatz mit natürlicher, gesunder Kiefernachbildung.

- OK + UK
- ohne Zahnfleisch
- ohne Zähne und Schrauben

Art.-Nr. 8200

MD15-500 U Basismodell Oberkiefer

Oberkiefermodell mit natürlicher, gesunder Kiefernachbildung.

- ohne Zahnfleisch
- ohne Zähne und Schrauben

Art.-Nr. 8201

MD15-500 L Basismodell Unterkiefer

Unterkiefermodell mit natürlicher, gesunder Kiefernachbildung.

- ohne Zahnfleisch
- ohne Zähne und Schrauben

Art.-Nr. 8202

Zusatzinfo:

Diese Artikel sind auch separat bestellbar



MD15-500(F) Basismodell

besteht aus 8211 + 8212.

Studienmodellsatz mit natürlicher, gesunder Kiefernachbildung und rückseitigen Attachments für Frasco Phantomköpfe.

- OK + UK
- für einschraubbare Zähne

Art.-Nr. 8210

Oberkiefermodell

mit natürlicher, gesunder Kiefernachbildung und rückseitigem Attachment für Frasco Phantomköpfe.

- ohne Zahnfleisch
- ohne Zähne und Schrauben

Art.-Nr. 8211

Unterkiefermodell

mit natürlicher, gesunder Kiefernachbildung und rückseitigem Attachment für Frasco Phantomköpfe.

- ohne Zahnfleisch
- ohne Zähne und Schrauben

Art.-Nr. 8212

Zusatzinfo:

Diese Artikel sind auch separat bestellbar

Aufbaumodelle



MP15-500 Parodontologiemodell

besteht aus 8231 + 8232.

Modellsatz mit Parodontosenachbildung an Kieferknochen und Zahnfleisch (Rückbildung des Knochenreliefs).

- OK + UK
- ohne Zahnfleisch
- ohne Zähne und Schrauben

Art.-Nr. 8230

MP15-500 U Parodontologiemodell Oberkiefer

Oberkiefermodell mit Parodontosenachbildung an Kieferknochen und Zahnfleisch (Rückbildung des Knochenreliefs).

- ohne Zahnfleisch
- ohne Zähne und Schrauben

Art.-Nr. 8231

MD15-500 L Basismodell Unterkiefer

Unterkiefermodell mit Parodontosenachbildung an Kieferknochen und Zahnfleisch (Rückbildung des Knochenreliefs).

- ohne Zahnfleisch
- ohne Zähne und Schrauben

Art.-Nr. 8232

Zusatzinfo:

Diese Artikel sind auch separat bestellbar



MP15-500(F) Parodontologiemodell

besteht aus 8236 + 8237.

Modellsatz mit Knochenrückbildung und rückseitigen Attachments für Frasco Phantomköpfe.

- OK + UK
- ohne Zahnfleisch
- ohne Zähne und Schrauben

Art.-Nr. 8235

MP15-500(F) U Parodontologiemodell Oberkiefer

Oberkiefermodell mit Knochenrückbildung und rückseitigem Attachment für Frasco Phantomköpfe.

- ohne Zahnfleisch
- ohne Zähne und Schrauben

Art.-Nr. 8236

MP15-500(F) L Parodontologiemodell Unterkiefer

Unterkiefermodell mit Knochenrückbildung und rückseitigem Attachment für Frasco Phantomköpfe.

- ohne Zahnfleisch
- ohne Zähne und Schrauben

Art.-Nr. 8237

Zusatzinfo:

Diese Artikel sind auch separat bestellbar

Basismodelle – Hartes Zahnfleisch



D50D-500A Funktionsmodell OK + UK

Basisdemo- und Arbeitsmodellpaar mit anatomischer Form.

- OK + UK
- mit D-Artikulator
- mit hartem Zahnfleisch
- mit 28 herausnehmbaren Zähnen

Art.-Nr. 8355



D50D-500A (F)

Funktionsmodell OK + UK inkl. Aufnahmeschraube für Phantomkopf.

Basisdemo- und Arbeitsmodellpaar mit anatomischer Form.

- OK + UK
- mit D-Artikulator
- mit hartem Zahnfleisch
- mit Aufnahmeschraube für Phantomkopf
- mit 28 herausnehmbaren Zähnen

Art.-Nr. 8355-100



D50DP-500

Funktionsmodell 8355 inkl. DP-Artikulator.

Basisdemo- und Arbeitsmodellpaar mit anatomischer Form.

- OK + UK
- mit DP-Artikulator
- mit hartem Zahnfleisch
- mit 28 herausnehmbaren Zähnen

Art.-Nr. 8357



D50D-500A (F)

Funktionsmodell 8355 inkl. DP-Artikulator, inkl. Aufnahmeschraube für Phantomkopf.

Basisdemo- und Arbeitsmodellpaar mit anatomischer Form.

- OK + UK
- mit DP-Artikulator
- mit hartem Zahnfleisch
- mit Aufnahmeschraube für Phantomkopf
- mit 28 herausnehmbaren Zähnen

Art.-Nr. 8357-100

Basismodelle – Hartes Zahnfleisch



D51D-500A Funktionsmodell

Basisdemo- und Arbeitsmodellpaar mit anatomischer Form.

- OK + UK
- mit D-Artikulator
- mit hartem Zahnfleisch
- mit 28 geschraubten Zähnen

Art.-Nr. 8358



D51D-500A (F) Funktionsmodell OK + UK

inkl. Aufnahmeschraube für Phantomkopf.

Basisdemo- und Arbeitsmodellpaar mit anatomischer Form, für den Phantomkopf CH-99 III.

- OK + UK
- mit D-Artikulator
- mit hartem Zahnfleisch
- mit Aufnahmeschraube für Phantomkopf
- mit 28 herausnehmbaren Zähnen

Art.-Nr. 8358-100



D51DP-500A

Funktionsmodell 8358 inkl. DP-Artikulator.

Basisdemo- und Arbeitsmodellpaar mit anatomischer Form.

- OK + UK
- mit DP-Artikulator
- mit hartem Zahnfleisch
- mit 28 geschraubten Zähnen

Art.-Nr. 8359



D51DP-500A (F)

Funktionsmodell 8358 inkl. DP-Artikulator, Aufnahmeschraube für Phantomkopf.

Basisdemo- und Arbeitsmodellpaar mit anatomischer Form.

- OK + UK
- mit DP-Artikulator
- mit hartem Zahnfleisch
- mit Aufnahmeschraube für Phantomkopf
- mit 28 geschraubten Zähnen

Art.-Nr. 8359-100

Abbildung ähnlich
Im Bild fehlt Aufnahmeschraube.

Basismodelle – Hartes Zahnfleisch



E50-500AU Oberkiefermodell, vollbezahnt

Oberkiefermodell, vollbezahnt mit permanenten Zähnen.

- mit hartem, pinkfarbenen Zahnfleisch
- mit 14 herausnehmbaren Zähnen

Art.-Nr. 8360



E50-500AL Unterkiefermodell, vollbezahnt

Unterkiefermodell, vollbezahnt mit permanenten Zähnen.

- mit hartem, pinkfarbenen Zahnfleisch
- mit 14 herausnehmbaren Zähnen

Art.-Nr. 8361



E50H-500 AU Oberkiefermodell

Oberkiefermodell, vollbezahnt mit permanenten Zähnen.

- mit hartem, pinkfarbenen Zahnfleisch
- mit 14 verschraubten Zähnen

Art.-Nr. 8362

E50H-500 (F) U Oberkiefermodell
8362 inkl. Aufnahmeschraube für Phantomkopf.
Oberkiefermodell, vollbezahnt mit permanenten Zähnen.

- mit hartem, pinkfarbenen Zahnfleisch
- mit Aufnahmeschraube für Phantomkopf
- mit 14 verschraubten Zähnen

Art.-Nr. 8362-100



E50H-500 AL Unterkiefermodell

Unterkiefermodell, vollbezahnt mit permanenten Zähnen.

- mit hartem, pinkfarbenen Zahnfleisch
- mit 14 verschraubten Zähnen

Art.-Nr. 8363

E50H-500 U (F) Unterkiefermodell
8363 inkl. Aufnahmeschraube für Phantomkopf.
Unterkiefermodell, vollbezahnt mit permanenten Zähnen.

- mit hartem, pinkfarbenen Zahnfleisch
- mit Aufnahmeschraube für Phantomkopf
- mit 14 verschraubten Zähnen

Art.-Nr. 8363-100

Basismodelle – Teilbezahnt



Oberkiefermodelle

Modellhälften des Oberkiefers, teilbezahnt mit permanenten Zähnen. Fehlende Zähne nach Zahnschema sind aus der untenstehenden Abbildung ersichtlich.

- hartes rosafarbenes Zahnfleisch
- Material der Zähne: Epoxydharz
- mit herausnehmbaren Zähnen

Für Ihre Bestellung fügen Sie bitte die Modellnummer der Best.-Nr. hinzu (z. B. 8360-511). Die vorhandenen Zähne können nach eigener Vorstellung präpariert werden. In diese Modellhälften passen auch die bereits präparierten Einzelzähne aus dem Sortiment A50H-Set.

Art.-Nr. 8360-5xx

500AU	531	553	575
	654 67	7654 567	321 123
511	533	555	577
2	76 456	7-1 12	8521 1267
513	535	557	579
2	65 567	7821 12456	25
515	537	559	581
6	765 56	6521 12567	4
517	539	561	583
6 2	765 67	76521 12456	321 12
519	541	563	585
2 6	76 567	7651 12367	21 123
521	543	565	587
5 2	21 1256	26	67
523	545	567	589
65	652 267	76 67	52
525	547	569	591
567	765 456	7654 4567	7654321 234567
527	549	571	593
21 12	765 567	7654	52 4
529	551	573	
21 56	7621 127	65 456	



Unterkiefermodelle

Modellhälften des Unterkiefers, teilbezahnt mit permanenten Zähnen. Fehlende Zähne nach Zahnschema sind aus der untenstehenden Abbildung ersichtlich.

- hartes rosafarbenes Zahnfleisch
- Material der Zähne: Epoxydharz
- mit herausnehmbaren Zähnen

Für Ihre Bestellung fügen Sie bitte die Modellnummer der Best.-Nr. hinzu (z. B. 8361-512). Die vorhandenen Zähne können nach eigener Vorstellung präpariert werden. In diese Modellhälften passen jedoch auch die bereits präparierten Einzelzähne aus dem Sortiment A50H-Set.

Art.-Nr. 8361-5xx

500AL	526	542	558
	65 67	7621 12	7651 1
512	528	544	560
6	76 56	765 567	4 5
514	530	546	562
6	654 56	7651 126	5
516	532	548	564
56	765 56	7654 567	5
518	534	550	568
67	65 567	7654 4567	5 6
520	536	552	
765	76 567	765421 124567	
522	538	554	
76 67	765 67	65421 12367	
524	540	556	
765 6	21 1267	765 6	



Klicken Sie auf die entsprechenden Artikelnummer bei den Icons, um weitere Informationen zum Zubehör des Produktes zu erhalten.

Basismodelle – Weiches Zahnfleisch



D16D-500A (GSF) Funktionsmodell

Basis-Demonstrationsmodell mit anatomischer Form und austauschbarem, weichem rosafarbenen Zahnfleisch.

- OK + UK
- mit D-Artikulator
- mit 28 verschraubten Zähnen

Art.-Nr. 8354



D16D-500A (GSF)-(F) Funktionsmodell

Basis-Demonstrationsmodell mit anatomischer Form und austauschbarem, weichem rosafarbenen Zahnfleisch.

- OK + UK
- mit D-Artikulator
- mit Aufnahmeschraube für Phantomkopf
- mit 28 verschraubten Zähnen

Art.-Nr. 8354-100



D16-500A (GSF)-(QF) Modell für Phantomkopf Typ 2

Basis-Demonstrationsmodell mit anatomischer Form und austauschbarem weichem, rosafarbenen Zahnfleisch.

- OK + UK
- mit D-Artikulator
- mit Aufnahmeplatte für den Phantomkopf
- mit 28 verschraubten Zähnen

Art.-Nr. 8354-600

Phantomkopf

Der „stille“ Patient

Praxisnahe Weiterbildung

Der Phantomkopf CH-99 III ist eine sehr variable und preiswerte Lösung für die praxisnahe Aus- und Weiterbildung von angehenden Zahnmedizinern, Zahntechnikern und Zahnarzhelferinnen in Universitäten, Schulen und Fortbildungsinstituten. Zusammen mit der Vielfalt des gesamten Studienmodell-Programms können optimale Trainingsvoraussetzungen geschaffen werden.



Phantom-System – CH-99 III



CH-99 III Kompakt Kopf

Der CH-99 III eignet sich als „stiller“ Patient für die Aus- und Fortbildung in der Zahnmedizin.

- mit Tischhalterung
- mit Kopfschale aus transparentem, hartem Kunststoff
- mit Modellhalterung mit OK-Aufnahmeschrauben und Fixierung für UK
- Kieferdistanz justierbar
- Lieferung ohne Zahnmodell, Innenmaske und Kopfstützenhalterung
- empfohlene mögliche Modelle: 8354-600 (mit weichem Zahnfleisch) oder 8358-100 (mit hartem Zahnfleisch)

Art.-Nr. 8832



Kopfschale Transparent für „CH-99 III“

Transparente Kopfschale aus hartem Kunststoff.

Art.-Nr. 8832-100



Artikulator und Halteelement für „CH-99 III“

Modellhalterung mit OK-Aufnahmeschrauben und Fixierung für den UK.

- Kieferdistanz justierbar

Art.-Nr. 8832-200



Tischhalter mit Stange für „CH-99 III“

Die Tischhalterung verfügt über ein Kugelgelenk durch welches der Phantomkopf in jede beliebige Neigung positioniert werden kann.

Art.-Nr. 8832-500

Phantom-System – CH-99 III



Halterung für Behandlungskopfstütze für „CH-99 III“

Aufnahmeplatte zur Befestigung auf einem Behandlungsstuhl.

Art.-Nr. 8832-900



Innenmaske für Nassarbeiten, Ablauf geschlossen

Innenmaske zur Darstellung einer realistischen Mundhöhlenumgebung, für real wirkende klinische Trainingssituationen. Die Lochöffnung befindet sich an der oberen und unteren Seite.

Art.-Nr. 8840-341



Innenmaske für Nassarbeiten, Ablauf geschlossen ohne Löcher

Innenmaske zur Darstellung einer realistischen Mundhöhlenumgebung, für real wirkende klinische Trainingssituationen.

Art.-Nr. 8840-342

Modeladapterplatte für „CH-99 III“

Zur Nutzung von Modelpaaren im CH-99 III, welche eigentlich nicht für den CH-99 III vorgesehen sind. Der Artikulator ist dabei abzunehmen.

Art. Nr. 8832-210



Zähne



Beispielzahn

Einzelzahn für Modell P15D-JME24

A13H-500-xx
 Einzelzahn für Pos.:
 13, 14, 15, 21, 22, 23, 25, 34, 35, 44, 45

A2H-282-xx
 Einzelzahn für Pos.:
 16, 17, 24, 26, 27, 36, 37, 47

A1H-282-xx
 Einzelzahn für Pos.:
 31, 32, 33, 41, 42, 43

Art.-Nr. 8004-0xx

Zusatzinfo:
 "xx" sind durch Zahnpositionen zu ersetzen:
 z. B. Pos. 13 → 8004-013 –
 zu bestellen in 10-er Schritten



Beispielzahn

Einzelzahn für Modell P2D-001

Einzelzahn für Pos.:
 11-17, 44-47, 21-25, 31-35, 26, 27, 36, 37, 41-43

Art.-Nr. 8006-0xx

Zusatzinfo:
 "xx" sind durch Zahnpositionen zu ersetzen:
 z. B. Pos. 11 → 8006-011 –
 zu bestellen in 10-er Schritten



Beispielzahn

A8H-407H-xx Einzelne Milchzähne und permanente Zähne kombiniert für Modelle D7D-407H und D16D-407H

Einzelzahn für Pos.:
 11, 12, 16, 21, 22, 26, 31, 32, 36, 41, 42, 46, 53-55,
 63-65, 73-75, 83-85

Art.-Nr. 8015-0xx

Zusatzinfo:
 "xx" sind durch Zahnpositionen zu ersetzen:
 z. B. Pos. 11 → 8015-011 –
 zu bestellen in 10-er Schritten



A8-407H-xx Einzelzahn, ohne Schraubenloch, für Modell D7D-407H

Einzelzahn für Pos.:
 11, 12, 16, 21, 22, 26, 31, 32, 36, 41, 42, 46, 53-55,
 63-65, 73-75, 83-85

Art.-Nr. 8016-0xx

Zusatzinfo:
 "xx" sind durch Zahnpositionen zu ersetzen:
 z. B. Pos. 11 → 8016-011 –
 zu bestellen in 10-er Schritten

Zähne



A5H-500 Set Permanente Zähne (28 Stück)

Zahnset mit 28 permanenten Zähnen

- Material: Melaminharz

■ Art.-Nr. 8020

A5H-500-xx Einzelner Permanenter Zahn
Permanenter Einzelzahn
für Pos. 11-17, 21-27, 31-37, 41-47

■ Art.-Nr. 8020-0xx

Zusatzinfo:
"xx" sind durch Zahnposition zu ersetzen:
z. B. Pos. 11 8020-011 –
zu bestellen in 10-er Schritten

A50H Set Präparierte Zähne im Sortimentskasten

Permanente Zähne mit geraden Wurzeln,
präpariert zur Kronenherstellung.

- Material: Epoxydharz
- mit 151 Zähnen
- für OK + UK Modelle E50 und MD15-500
- mit Pinzette

■ Art.-Nr. 8040



Zähne

17	16	15	14	13	12	11	Präparation für	Präparation für	21	22	23	24	25	26	27
	160	150	140	130	120	110	Verblendkrone	L.-Stufe, P-Hohlkehle	210	220	230	240	250	260	
		151	141	131	121	111	Jacketkrone/ Konuskronen	Stufe	211	221	231	241	251		
172	162	152	142				Vollguss Krone	Hohlkehle				242	252	262	272
	163 O.		143 O.	135 L.		115 L.	Füllung/ Inlay	einflächig	215 L.	223 M.	235 L.	243 O.		263 O.	
174 M.O.	164A M.O.	154 M.O.	144 M.O.		123 M.P.	113 M.P.	Füllung/ Inlay	zweiflächig				244 M.O.	254 M.O.	264 M.O.	274A M.O.
	166 M.O.D.	156 M.O.D.	146 M.O.D.		124 M.I.	114 M.I.	M.O.D. Inlay	dreiflächig	214 M.I.	224 M.I.		246 M.O.D.	256 M.O.D.	266 M.O.D.	276 M.O.D.
			145 M.O.D.L.				Teilkronen	vierflächig							275 M.O.B.L.
				136		116	Pinledge	Pinledge	216		236				
				137		117	Rückenschutz	palatinal	217		237				
		157	147				3/4, 4/5 Krone	vierflächig				247	257		
				138	128	118	Stiftaufbau	Wurzelstift	218	228	238				
47	46	45	44	43	42	41	Präparation für	Präparation für	31	32	33	34	35	36	37
	460	450	440	430			Verblend Krone	L.-Stufe, P-Hohlkehle			330	340	350		
			441	431			Jacket Krone/ Konuskronen	Stufe		321	331	341			
472	462	452	442				Vollgusskrone	Hohlkehle				342	352	362	372
	463 O.	453 O.		435 L.			Füllung/ Inlay	einflächig			335 L.	343 O.	353 O.		373 O.
474 M.O.	464 M.O.	454 O.D.	444 O.D.				Füllung/ Inlay	zweiflächig					354 M.O.	363 O.B.	364A M.O.
	466 M.O.D.	466 M.O.D.					M.O.D. Inlay	dreiflächig							
	465						Overlay	Overlay						385	
		457	447				3/4, 4/5 Krone	vierflächig				347	357		
478 M.O.B.L.	469 M.O.D.L.						Teilkronen	vierflächig							378
				438			Stiftaufbau	Wurzelstift			338				

A50H-xxx Präparierte Einzelzähne
nach Tabelle

- Bei Modell MD15-500 sind die Zähne einschraubbar.
- Bei Modell E50 werden die Zähne mit Wachs oder Klebstoff festgesetzt.

Art.-Nr. 8040-xxx

Zusatzinfo:
„xxx“ sind durch die Bestellnr. der jeweiligen
Position und Präparationsart zu ersetzen
(siehe Tabelle).
Zu bestellen in 10-er Schritten

Zähne



Beispielzahn

B1H-JME72-0xx Einzelzahn für Modell P15-JME72

Einzelzahn für Pos.:
11-17, 21-27, 31-37, 41-47

Art.-Nr. 8063-0xx

Zusatzinfo:
„xx“ sind durch Zahnpositionen zu ersetzen:
z. B. Pos. 11 -> 8063-011

B12H-xx Einzelzahn für Modell P15-JME72

Einzelzahn für Pos.:
26, 36

Art.-Nr. 8063-1xx

Zusatzinfo:
„xx“ sind durch Zahnpositionen zu ersetzen:
z. B. Pos. 26 -> 8063-126



Beispielzahn



B2-306 Set Permanente, Anatomische Zähne mit Wurzeln für Modell I2D-400C und I21D-400C

Anatomische Zähne mit Wurzeln und Kronen in natürlicher Form.

- mit normalen Okklusionsflächen
- in zweifarbiger Ausführung für Kronen und Wurzeln
- Material: Epoxydharz
- Satz mit 28 Zähnen

Art.-Nr. 8065

B2-306-xx Einzelzahn
mit anatomischer Wurzel nach Zahnschema
Pos. 11-17, 21-27, 31-37, 41-47

Art.-Nr. 8065-0xx

Zusatzinfo:
„xx“ sind durch Zahnpositionen zu ersetzen:
z. B. Pos. 11 -> 8065-011

Zähne



B4-309B Set Anatomische Milchzähne mit Wurzeln für Modelle I3D-400D und I31D-400D

Anatomische Milchzähne mit Wurzeln und Kronen in natürlicher Form.

- mit normalen Okklusionsflächen
- in zweifarbiger Ausführung für Kronen und Wurzeln
- Material: Epoxydharz
- Satz mit 20 Zähnen

Art.-Nr. 8070

B4-309B-xx Anatomische Milchzähne mit Wurzel, einzeln nach Zahnschema.

Einzelzahn für Pos.:

51-55, 61-65, 71-75, 81-85

Art.-Nr. 8070-0xx

Zusatzinfo:

„xx“ sind durch Zahnpositionen zu ersetzen:
z. B. Pos. 51 -> 8070-051



B1a-004 Set Permanente Zähne für Modell P15-004

Permanente Zähne mit anatomischer Form auf 1/3 der Wurzel.

- in zweifarbiger Ausführung für Kronen und Wurzel
- Satz mit 28 Zähnen

Art.-Nr. 8080

B1a-004-xx Permanenter Zahn, einzeln nach Zahnschema.

Einzelzahn für Pos.:

11-17, 21-27, 31-37, 41-47

Art.-Nr. 8080-0xx

Zusatzinfo:

„xx“ sind durch Zahnpositionen zu ersetzen:
z. B. Pos. 11 -> 8080-011



B1H-901C Set anatomischer Zähne

Permanente Zähne in zwei Farben mit anatomischer Form.

- mit vorfixiertem Zahnstein
- Satz mit 31 Zähnen

Art.-Nr. 8082

B1H-901C-xx Einzelzahn nach Zahnschema.

Einzelzahn für Pos.:

11-18, 21-28, 31-38, 41-45, 46, 47

Art.-Nr. 8082-0xx

Zusatzinfo:

„xx“ sind durch Zahnpositionen zu ersetzen:
z. B. Pos. 11 -> 8082-011

Zähne



C7-705L UK Modellzähne für Modell P3B-705

Zahnset mit 14 Zähnen

- 2-fach vergrößert

Art.-Nr. 8107-200

C7-705-xx Ersatzzahn für Model P3B-705

Einzelzahn für Pos.:

31, 32, 33, 34, 35, 36, 37, 41, 42, 43, 44, 45, 46, 47

Art.-Nr. 8107-2xx

Zusatzinfo:

„xx“ sind durch Zahnpositionen zu ersetzen:
z. B. Pos. 31 -> 8107-231



Zahnfleisch



SPU-500AU Weiches Zahnfleisch,
rosa OK

- Weiches Zahnfleisch in Rosa
- für OK (8201 und 8354-600)
 - Material: Urethan

Art.-Nr. 8246-100



SPU-500AL Weiches Zahnfleisch,
rosa UK

- Weiches Zahnfleisch in Rosa
- für UK (8202 und 8354-600)
 - Material: Urethan"

Art.-Nr. 8247-100



SPPU-500A U Parodontologie
Zahnfleisch

- Weiches Zahnfleisch in Rosa
- für OK (8231 und 8236)
 - Material: Urethan

Art.-Nr. 8256-100



SPPU-500A L Parodontologie
Zahnfleisch

- Weiches Zahnfleisch in Rosa
- für UK (8232 und 8237)
 - Material: Urethan

Art.-Nr. 8257-100

Zahnfleisch



Zahnfleisch für P15DP-OOP.1

Weiches Zahnfleisch in Rosa

- für OK (von 8682)

Art.-Nr. 8652-510

Weiches Zahnfleisch in Rosa

- für UK (von 8682)

Art.-Nr. 8652-520



Zahnfleisch für P15-JME72

Weiches Zahnfleisch in Rosa

- für OK (von 8686)

Art.-Nr. 8686-510

Weiches Zahnfleisch in Rosa

- für UK (von 8686)

Art.-Nr. 8686-520



Zahnfleisch für P15-901C (GSF-F-901C-U)

Weiches Zahnfleisch in Rosa

- für OK (von 8687)

Art.-Nr. 8687-510

Weiches Zahnfleisch, transparent

- für OK (von 8687)

Art.-Nr. 8687-512



Zahnfleisch für P15-901C (GSF-F-901C-L)

Weiches Zahnfleisch in Rosa

- für UK (von 8687)

Art.-Nr. 8687-520

Weiches Zahnfleisch, transparent

- für UK (von 8687)

Art.-Nr. 8687-522

Zahnfleisch



Zahnfleisch für P15-162H1

Weiches Zahnfleisch, transparent

- für OK (von 8691-100)

Art.-Nr. 8691-151

Weiches Zahnfleisch, transparent

- für UK (von 8691-100)

Art.-Nr. 8691-152



Zahnfleisch für P15-206H1

Weiches Zahnfleisch in Rosa

- für OK (von 8691-200)

Art.-Nr. 8691-251

Weiches Zahnfleisch in Rosa

- für UK (von 8691-200)

Art.-Nr. 8691-252



Zahnfleisch für P15-TRM205

Weiches Zahnfleisch, transparent

- für OK + UK (von 8693)

Art.-Nr. 8693-500

Artikulatoren



PP Scharnier-Artikulator

- für 8342
- mit Schrauben

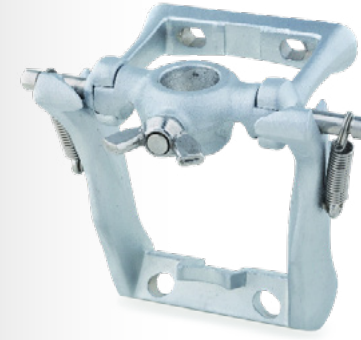
Art.-Nr. 8751



D-Typ-Artikulator

- mit Schrauben

Art.-Nr. 8755



DP-Artikulator

- mit Schrauben

Art.-Nr. 8756



Zubehör Sonstiges



Präzisionsschrauben für Modellzähne

Halterungsschrauben für Modellzähne

- zu bestellen in 10-er Schritten

Art.-Nr. 8260



Schraubenzieher

für die Präzisionsschrauben

Art.-Nr. 8265

Notizen



J. Morita Europe GmbH

Justus-von-Liebig-Straße 27b

63128 Dietzenbach

Germany

T +49. 6074. 836 0, F +49. 6074. 836 299

www.morita.de